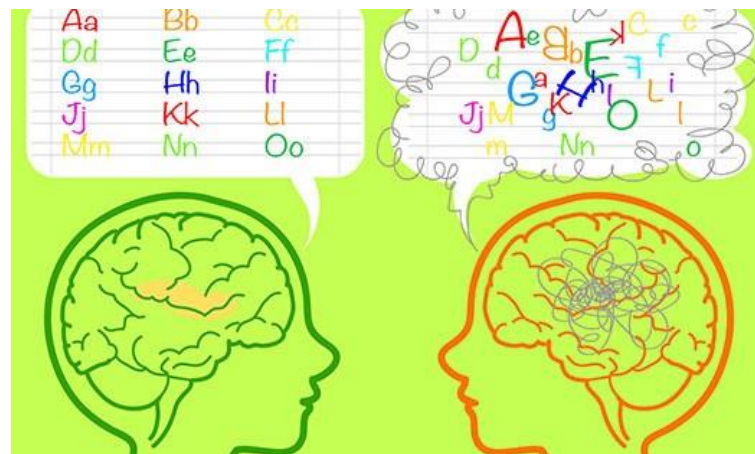




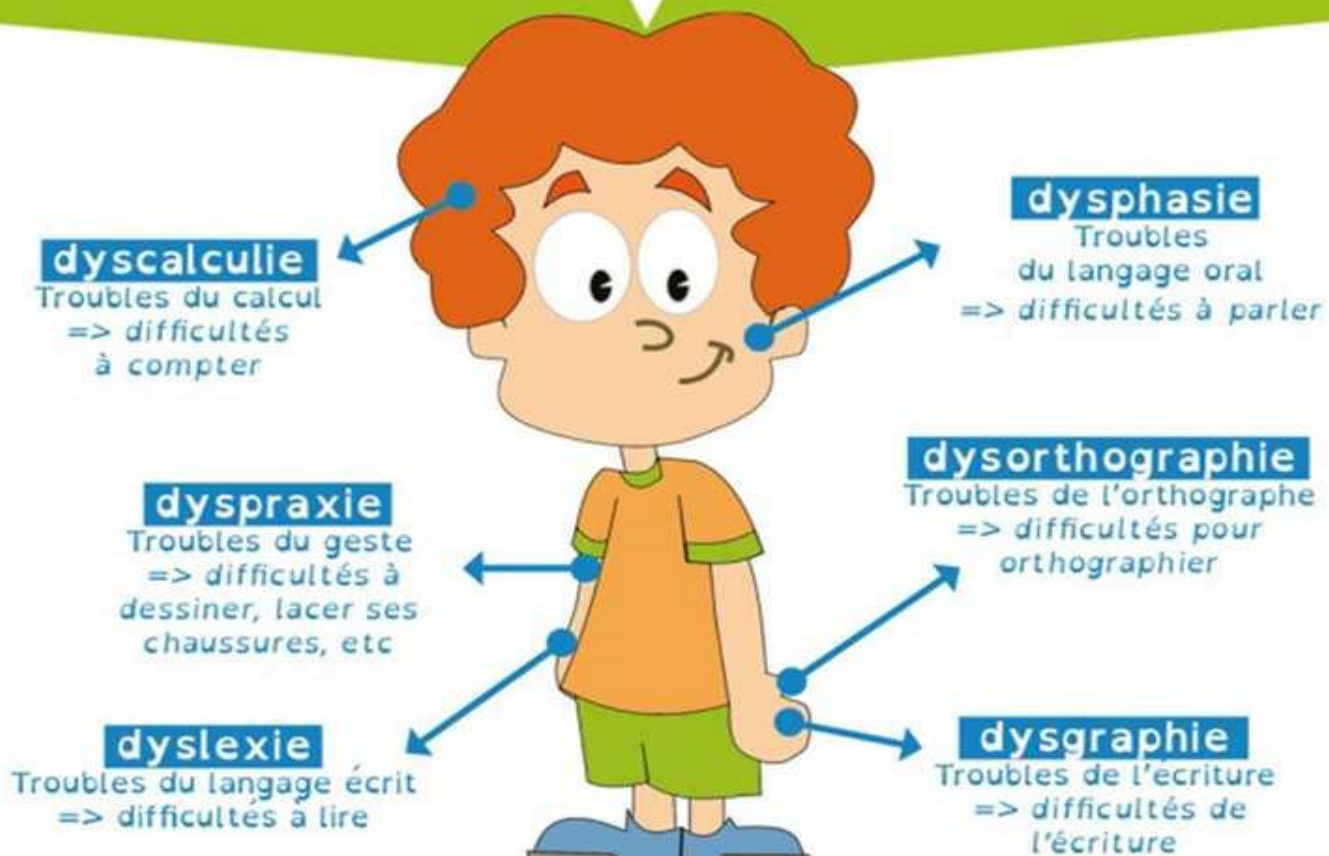
Les troubles **DYS**, qu'est-ce que c'est ?



LES TROUBLES **DYS** C'est quoi?

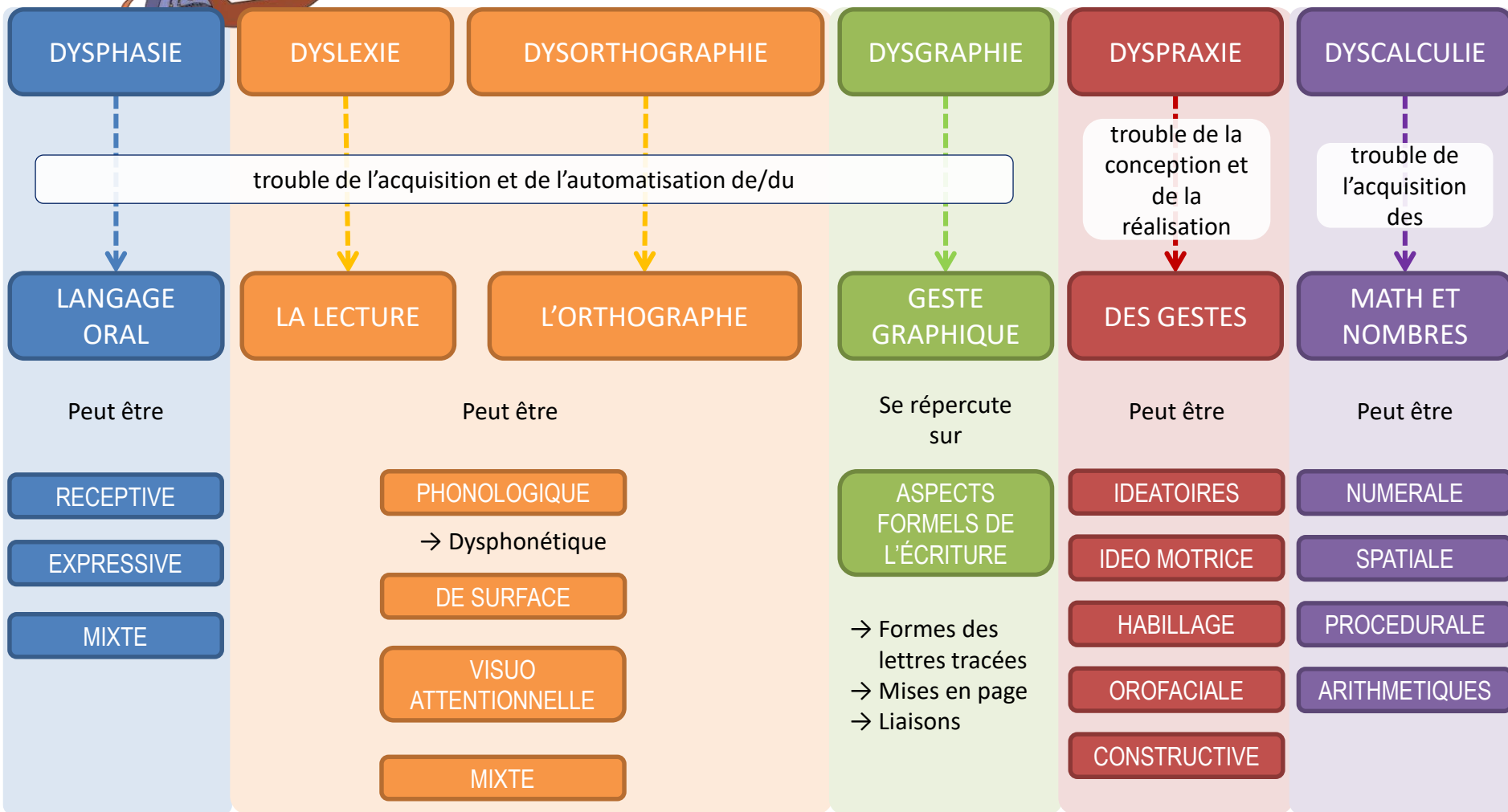
DYS en Grec = Difficile

- Troubles **DYS**
- Troubles cognitifs spécifiques
- Troubles des apprentissages
- Répercussions sur l'apprentissage scolaire





LES TROUBLES «DYS»



On distingue également les troubles spécifiques et durables de **développement des processus attentionnels et des fonctions exécutives (TDAH)**.

*Le trouble "déficit d'attention avec ou sans hyperactivité" (**TDAH**) concerne l'impulsivité, l'agitation perpétuelle, la nervosité du corps, symptômes qui peuvent être plus ou moins associés avec l'incapacité à se concentrer, une grande distractibilité, une attention déficitaire.*

DYS : Élément exprimant l'idée de difficulté, de trouble, de manque
Les troubles DYS sont des **troubles** cognitifs spécifiques **durables**
qui regroupent les dysfonctionnements des fonctions cognitives du
cerveau relatives au langage (oral ou écrit), au calcul, au geste et à
l'attention, **sans déficience intellectuelle globale**.

*Trouble cognitif spécifique: pathologie élective, touche un domaine
en respectant les autres.*



Ces troubles **ont des répercussions significatives sur les différents types d'apprentissage** plus ou moins importantes suivant leur sévérité.

Les **troubles de l'attention** se retrouvent généralement dans toutes les formes de troubles DYS puisque ceux-ci apparaissent avec **la surcharge cognitive**.

En effet à cause de l'effort qu'ils produisent pour compenser leur difficultés, les enfants DYS **peinent à se concentrer et à soutenir leur attention** lors d'une tâche ou d'une activité particulière, ceci **en dépit de leur bonne volonté**.

Ne pas confondre les causes et leurs conséquences

- **Les dys de l'école : dys-symptômes**
constatation d'un retard hors normes dans un apprentissage
- **Les pathologies cognitives : dys-diagnostics**
les pannes qui expliquent le trouble spécifique des apprentissages

Ces troubles peuvent se manifester par:

- des **retards dans le développement**
- des **difficultés** au niveau de la **concentration**, de la **mémoire** (la mémoire de travail et/ou la mémoire à court terme et/ou la mémoire immédiate et/ou la mémoire à long terme)
- des difficultés au niveau du **raisonnement** de la **coordination**, de la **communication**, de la **lecture**, de l'**écriture**, de l'**épellation**, du **calcul**, et par des difficultés touchant la **sociabilité** et la **maturité affective**.

Ces troubles entraînent des difficultés persistantes dans l'acquisition des stratégies d'apprentissage, empêchant les enfants de s'adapter à un environnement scolaire standard, la maîtrise du langage oral et écrit pouvant aller jusqu'à être quasiment nulle et le calcul n'être pas intégré. Ces troubles peuvent s'accompagner de **réactions psychologiques** et influencer sur le **comportement scolaire et social**.

Une partie importante de la population souffre de ces troubles à des degrés divers : les statistiques indiquent que 5 à 10% des enfants et adolescents présentent des troubles du langage oral et écrit, dont 4% de façon sévère. (source : Coridys)

Voici quelques célébrités dans des domaines divers (science, chanson, cinéma, informatique...) qui sont DYS, ou qui ont été DYS toute leur vie.



La dyslexie n'a aucun lien avec les capacités intellectuelles.

HOPTOYS.FR

SOURCES : www.ftys.com
Typographie : <http://opendyslexic.org>

Des enfants tous différents avec des invariants et des origines multiples

Dyslexie

*Dysorthographe,
troubles attentionnels et
visuo-attentionnels,
précocité*

Dysphasie

*Dysorthographe,
Troubles attentionnels,
précocité*

Dyspraxie

*Dysorthographe,
Dysgraphie, dyscalculie,
troubles attentionnels,
précocité, hyperactivité,
dysphasie, troubles visuo-
spatiaux*

TDAH

(Trouble déficit d'attention
avec ou sans hyperactivité)

*Dysorthographe,
dyscalculie, précocité*

Un « enfant Dys »
doit toujours faire
plus que les autres



Un « enfant Dys »
aura toujours
besoin d'une aide

La situation de double tâche

Gérer en même temps deux actes volontaires non automatisés



DYS = absence d'automatisation des apprentissages, de savoir-faire concernant un domaine spécifique.

L'élève dyslexique devra toujours se concentrer pour déchiffrer un texte.

Les notions d'**effort** et de **lenteur** sont au coeur des troubles des apprentissages.



© Can Stock Photo - csp8394773



Répartition de l'énergie chez un enfant « lambda » :



Répartition de l'énergie chez un enfant Dys :



Le but des adaptations en classe sera donc de compenser, d'équilibrer les charges pour que l'enfant puisse consacrer plus d'énergie à la compréhension.

Conséquences communes à tous les enfants en situation de DYS :

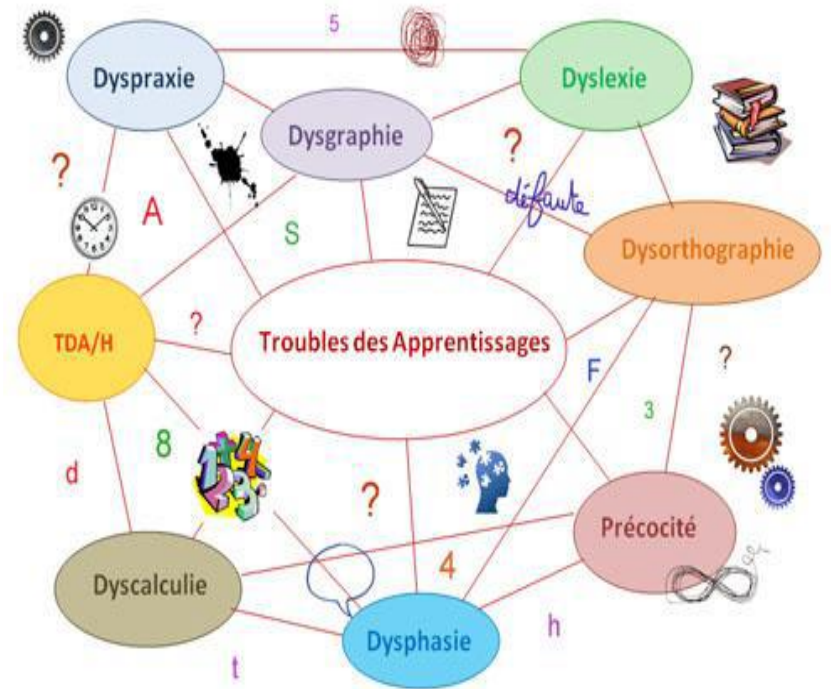
☞ ne parviennent pas à automatiser certains outils ou apprentissages

→ rapidement en situation de double tâche

☞ automatisation et rentabilité entravées

Comment les repérer ?

L'acquisition du langage étant le fondement des apprentissages scolaires et de l'intégration sociale, le dépistage de ces troubles constitue, dès lors, un enjeu scolaire et à fortiori social.



L'enseignant peut

repérer
alerter
adapter

Symptômes fondamentaux

Grande fatigabilité
Variabilité des résultats
Troubles de l'attention
Maladresse

Ce qui doit alerter les enseignants

- Difficultés à l'écrit dans toutes les matières,
- Problèmes de lecture et d'orthographe,
- Troubles attentionnels (concentration difficile),
- Difficultés de repérage dans le temps et l'espace,
- Mémorisation fragile,
- Fatigue générale ou agitation excessive,
- Déséquilibre entre la compréhension orale et les résultats observés à l'écrit,
- Lenteur.

**C'est la présence concomitante
de plusieurs de ces difficultés
qui doit alerter**

Les signes d'alerte : comment repérer un trouble du langage oral ?

Cycle 1	Cycle 2	Cycle 3 et 4
<p>De 2 à 3 ans</p> <ul style="list-style-type: none"> • enfant qui ne paraît pas comprendre • utilise des «mots phrases» • est inintelligible • enfant qui ne parle pas • enfant ayant tendance à l'écholalie • enfant qui ne se souvient pas des comptines • enfant comprenant très bien mais mu-tique ou presque (parlant par gestes par exemple) <p>De 3 à 4 ans</p> <ul style="list-style-type: none"> • ne comprend pas les consignes simples • est inintelligible • réduit les phrases à 1 ou 2 mots • n'utilise pas le je, ni les autres pronoms • comprend bien mais s'exprime peu ou pas, très maladroitement sans syntaxe fiable <p>De 4 à 5 ans</p> <ul style="list-style-type: none"> • comprend moins bien qu'il ne parle ou comprend, s'adapte bien mais a du mal à verbaliser • n'est pas ou peu intelligible • phrases sans verbe ou mal construites • cherche fréquemment ses mots même si on lui demande juste de dénommer ce qu'il voit <p>GS maternelle</p> <ul style="list-style-type: none"> • n'utilise pas le pronom «qui» • n'exprime pas (ou peu) de notions de temps et d'espace • est en décalage par rapport aux autres • n'arrive pas à intégrer les jeux de pho- 	<ul style="list-style-type: none"> • aucun ou un seul connecteur maîtrisé • mauvaise construction de la phrase (ex : mots dans le désordre, verbes à l'infinitif...) • utilisation inadéquate des pronoms personnels, l'élève parle indistinctement des différents personnages d'un récit, chaîne anaphorique non maîtrisée • difficultés à manipuler les termes génériques • confond des mots proches phonétique-ment mais sans lien sémantique ou inversement • grosses difficultés persistantes de parole (accroche toujours les mots longs) • difficultés à isoler, identifier, supprimer, permuter, des syllabes, puis des phonèmes (conscience phonémique défaillante) 	<ul style="list-style-type: none"> • persistance d'un trouble de la parole ou du langage (déformation de mots, constructions grammaticales incorrectes) • mauvaise utilisation du lan-gage oral • difficultés à manier certains concepts (humour, jeux de mots ...)

GS maternelle

- n'utilise pas le pronom «qui»
- n'exprime pas (ou peu) de notions de temps et d'espace
- est en décalage par rapport aux autres
- n'arrive pas à intégrer les jeux de pho-

Les signes d'alerte : comment repérer un trouble du langage écrit ?

Cycle 1	Cycle 2	Cycle 3 et 4
<p>Grande section maternelle</p> <ul style="list-style-type: none"> • n'arrive pas à intégrer les jeux de phonologie 	<ul style="list-style-type: none"> • inversion persistantes de lettres, de chiffres ou encore de groupes de lettres, omission, ajout ou confusion de lettres ou de syllabes dans le mot • grande lenteur : la vitesse de lecture n'augmente presque pas au cours de l'année • copie problématique ; outre sa lenteur, l'élève multiplie les retours au modèle • difficulté dans la transcription des lettres, dans l'anticipation du tracé • n'entre pas ou difficilement dans la combinatoire • sauts de lignes en lecture • difficultés à mémoriser l'orthographe des mots nouveaux • erreurs phonologiques en lecture et orthographe 	<ul style="list-style-type: none"> • persistance d'erreurs phonologiques et/ou visuelles en lecture et orthographe • confusions entre phonèmes sourds et sonores (p/b, t/d, k/g, f/v, s/z, ch/j) • confusions entre les lettres visuellement proches (b/d, m/n, u/n, a/o, E/F, C/G) • inversions (or/ro, cri/cir) • omissions (ba pour bar, arbe pour arbre, vigule pour virgule) • substitution, (coukeau pour couteau, chauffeur pour faucheur) • paraphonémies, confusions de sons complexes (oin/ion, ur/ère, ien/ein) • lexicalisation, lecture d'un mot pour un non-mot (aivron lu aviron) • régularisation, lecture phonologique d'un mot irrégulier (chorale/lu soral) • paralexie, lecture d'un mot pour un autre (soin lu soie) • sauts de lignes en lecture • écrit phonétique • difficultés à consolider un stock orthographique stable (mots invariables) • fréquentes erreurs d'application des règles • grammaticales, catégories grammaticales confuses • difficultés dans la copie et la prise de notes, nombreuses ratures • « vilaine écriture », mauvaise tenue du crayon • mauvaise compréhension de la lecture des leçons • difficultés pour transcrire ses idées en expression écrite • mathématiques : troubles dans l'acquisition du nombre, difficultés dans la mémorisation de la table de multiplication, difficultés en géométrie, difficultés dans la résolution de problème <p>Les enseignants peuvent faire passer le ROC aux élèves de 6e et/ou 5e. Durée : 13 minutes. Téléchargeable gratuitement sur http://www.cognisciences.com/article.php3?id_article=42</p>

Première étape : bilan psychométrique pour écarter une déficience intellectuelle et rechercher une hétérogénéité dans les résultats.

Deuxième étape : mise en relation du bilan psychométrique avec les symptômes scolaires et les bilans des professionnels paramédicaux. Le bilan neuropsychologique permet d'expliquer les symptômes scolaires par l'analyse des tâches échouées/réussies (hétérogénéité).

Diagnostic réalisé par un médecin ou un neuropsychologue.

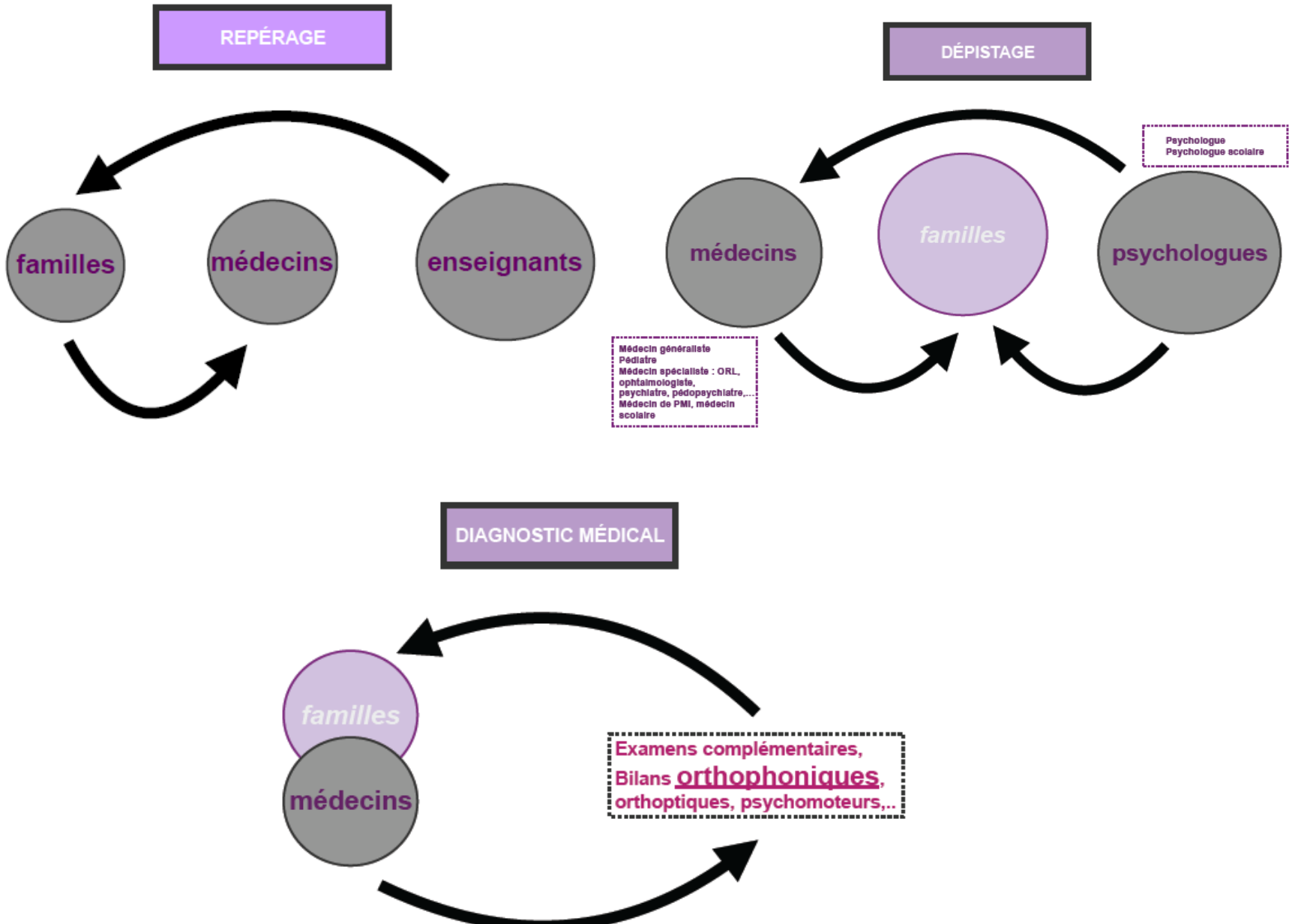
Repérage de troubles
=> évaluation auprès d'un médecin
=> diagnostic
=> projet d'accompagnement

Prise en charge
Orthophonie,
psychomotricité,
ergothérapie, orthoptiste,
psychologue.

Plan d'Accompagnement Personnalisé (PAP).

HOPTOYS.FR

SOURCES : www.fidys.com
Typographie : <http://opendyslexic.org>



Le diagnostic est important...

...il permet d'éviter les mauvaises interprétations

Ne répond pas aux questions...	Perturbe la classe...		Il peut quand il veut
Ne répond pas aux questions...	Perturbe la classe...	Paresseux...	Il peut quand il veut
Il n'apprend pas ses leçons	Pas motivé...	Paresseux...	Bouge tout le temps...
Il n'apprend pas ses leçons	Pas motivé...		Bouge tout le temps...
N'écoute pas les consignes...	Enfant trop lent...	Rêveur...	Enfants déficient...
N'écoute pas les consignes...	Enfant trop lent...	Rêveur...	Enfants déficient...

- Il explique à l'enfant et aux parents la source des difficultés et contribue à les déculpabiliser,
- Il contribue à aider l'enfant à ne pas se dévaloriser et à reprendre confiance en lui,
- Il permet d'instaurer un suivi personnalisé et pluri-professionnel de l'enfant.

Ressources :

<http://animationland.fr/dyslexie-dyspraxie-dysphasie-hyperactivite-4-films-danimation-pour-expliquer-les-troubles-dapprentissage/>

Dyspraxie : l'histoire de Gaël

Réalisée par Adrien Honnons, l'histoire de Gaël est une animation de sensibilisation sur les problèmes de la dyspraxie. Elle permet de faire découvrir aux élèves l'histoire de Gaël, un petit garçon dyspraxique très maladroit.

Dysphasie : l'histoire de Léo

Réalisée par Arien Honnons, l'histoire de Léo est une animation de sensibilisation sur les problèmes de la dysphasie. Elle permet de faire découvrir aux élèves, à travers l'histoire de Léo, ce trouble spécifique du langage oral.

Programme de sensibilisation des 7/12 ans au handicap
(association Tralalère)

handicap.vinzelou.net

[Une sélection d'albums de littérature de jeunesse sur les thèmes de la différence et du handicap](#)

LÉO

La dysphasie ou histoire de Léo

Le PAP: plan d'accompagnement personnalisé



éduscol POUR L'ÉCOLE DE LA CONFIANCE
Informier et accompagner les professionnels de l'éducation

Mettre en œuvre un plan d'accompagnement personnalisé

Imprimer

Les élèves dont les difficultés scolaires sont la conséquence d'un trouble des apprentissages peuvent bénéficier d'un plan d'accompagnement personnalisé.

-
- ▶ [Les élèves concernés par le PAP](#)
 - ▶ [Textes de référence et ressources](#)
 - ▶ [L'école inclusive, proposer des réponses adaptées](#)
-

Les élèves concernés par le PAP

Le plan d'accompagnement personnalisé est un dispositif d'accompagnement pédagogique qui s'adresse aux **élèves du premier comme du second degré** qui connaissent des **difficultés scolaires durables** ayant pour origine **un ou plusieurs troubles des apprentissages** et pour lesquels des aménagements et adaptations de nature pédagogique sont nécessaires, afin qu'ils puissent poursuivre leur parcours scolaire dans les meilleures conditions, en référence aux objectifs du cycle.

Les familles peuvent également **saisir la Maison Départementale des Personnes Handicapées (MDPH)** lorsque ces aménagements et adaptations pédagogiques ne suffisent pas à répondre aux besoins des élèves (orientation).

Le document PAP de suivi de l'élève

Le document PAP est un document normalisé qui présente les aménagements et adaptations pédagogiques dont bénéficie l'élève.

Réactualisé et enrichi tous les ans, le document PAP est un outil de suivi organisé par cycles de la maternelle au lycée, afin d'éviter la rupture dans les aménagements et adaptations.

Le document écrit est rédigé conformément au modèle suivant :

Télécharger le modèle du document de suivi du PAP

école maternelle, école élémentaire, collège et lycée

Ce document recense et fournit des **listes d'adaptations et d'aménagements possibles de la maternelle jusqu'au lycée.**

- L'un des intérêts de ces documents est que les items qu'ils proposent sont d'ordre pratique et qu'ils s'adressent prioritairement aux enseignants qui doivent mettre en place les aménagements pédagogiques. La circulaire souligne avec raison qu'il sera plus judicieux de **se fixer sur quelques items** dont on suivra avec attention la mise en œuvre tout au long de l'année pour s'assurer qu'ils atteignent les objectifs escomptés plutôt que de se fixer un trop grand nombre d'items.

Quelles adaptations possibles en classe pour quels DYS?

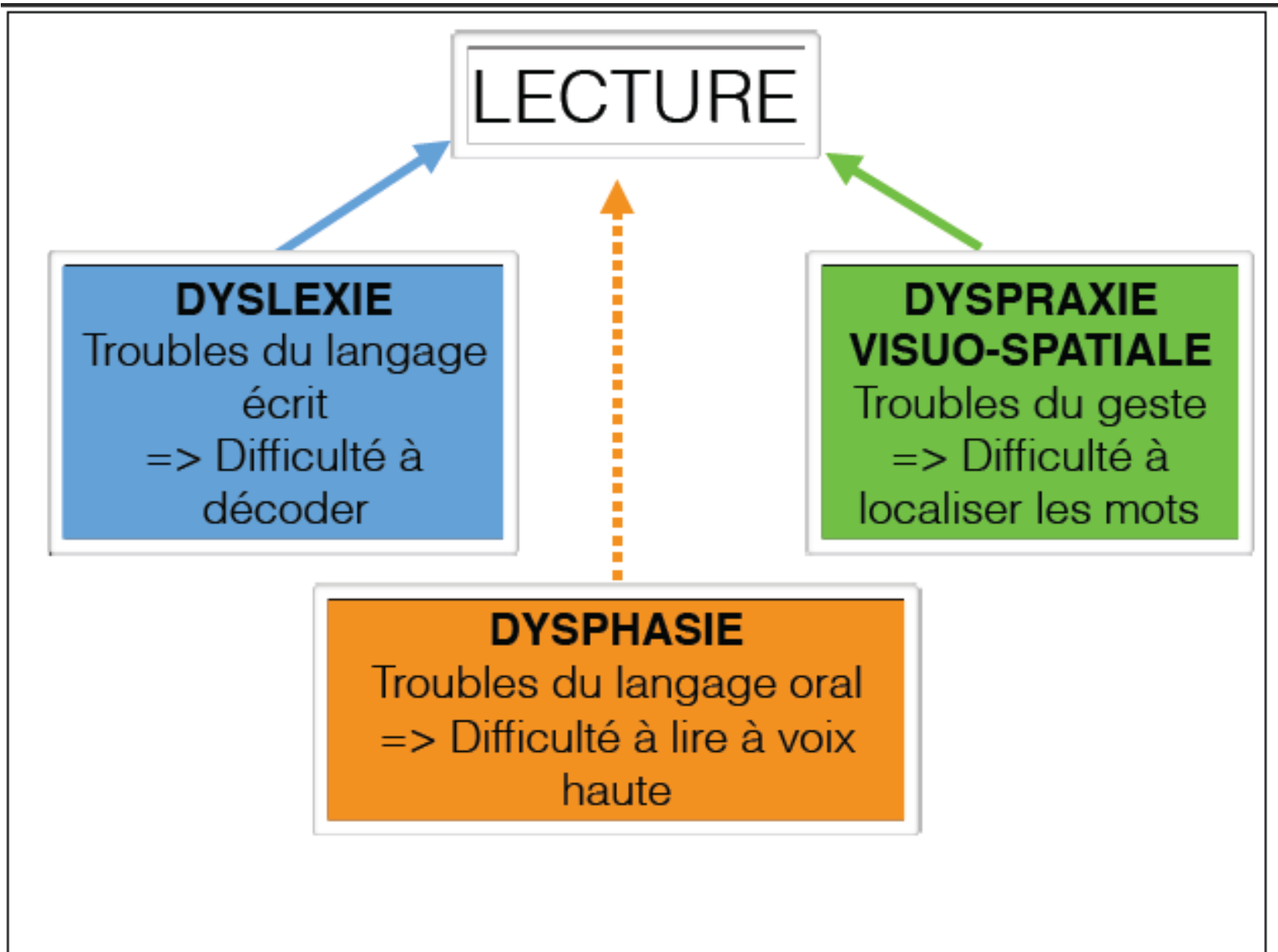
Le temps limité de formation nous a incité à centrer l'animation sur la lecture et donc à restreindre fortement le discours sur les troubles DYS.

Ici nous avons dégagé les troubles qui peuvent perturber la lecture :

DYSPHASIE

DYSLEXIE

DYSPRAXIE VISUO-SPATIALE



LA DYSPHASIE

DYSPHASIE =

Panne dans le langage **ORAL**

- en **réception/ perception**
- en **production**

La dysphasie touche de façon spécifique le langage oral, le traitement de l'information langagière.

Les 2 versants du langage (**compréhension et expression**) peuvent être perturbés ainsi que tous les niveaux linguistiques (**enchaînement des sons, lexique, syntaxe, discours**).

L'enfant compense par la communication non-verbale (gestes, dessins, mimiques...)

On parle souvent de 2 grandes catégories de dysphasie:

-La dysphasie réceptive (décoder le langage reçu)
→ atteinte prédominante de la *compréhension orale*;
→ les capacités de décodage des sons sont entravées

-La dysphasie expressive (phonologique, lexicale syntaxique)

→ atteinte prédominante de *l'expression orale*;

→ avec des difficultés:

- de recherche et de récupération des mots en mémoire (ou manque du mot)
- d'organisation automatique des mots en phrase
- de mise en sons des mots

Dysphasie : les difficultés

L'enfant dysphasique est en permanence dans la situation d'un adulte étranger apprenant notre langue

■ Difficultés d'élocution

- pas de langage oral (mutisme massif)
- déformation des mots
- logorrhées sans cohérence apparente.

■ Troubles de la syntaxe

- phrases incomplètes, souvent sans verbe
- confusion des genres
- discours fragmenté.

■ Compréhension partielle

- manque de précision du lexique (tout en restant dans le champ sémantique)
- la mise en lien des informations se fait mal
- pas d'accès naturel et automatique au lexique
- pas d'accès à la mémoire procédurale.

Quelques adaptations à proposer en classe pour les enfants dysphasiques

Attirer l'attention de l'enfant

Les messages ne passeront jamais mieux que dans une communication duelle pendant laquelle il est nécessaire de :

- réduire le bruit ambiant,
- nommer l'enfant,
- se mettre à la hauteur de l'enfant,
- s'assurer d'un contact visuel permanent,
- si besoin utiliser un contact physique (mention, épaule, main...).

Reformuler - Traduire

- Ne pas hésiter à répéter et à utiliser des synonymes
- Ne pas hésiter à formuler autrement le message
- Traduire la consigne en procédure :

- à l'oral,
- par écrit,
- par dessins,
- par pictogrammes.



- S'adapter à son rythme de communication : lui donner le temps de recevoir, de traduire, de trouver les mots pour montrer qu'il a compris avant qu'il ne s'engage dans la tâche.

Palier les problèmes de compréhension

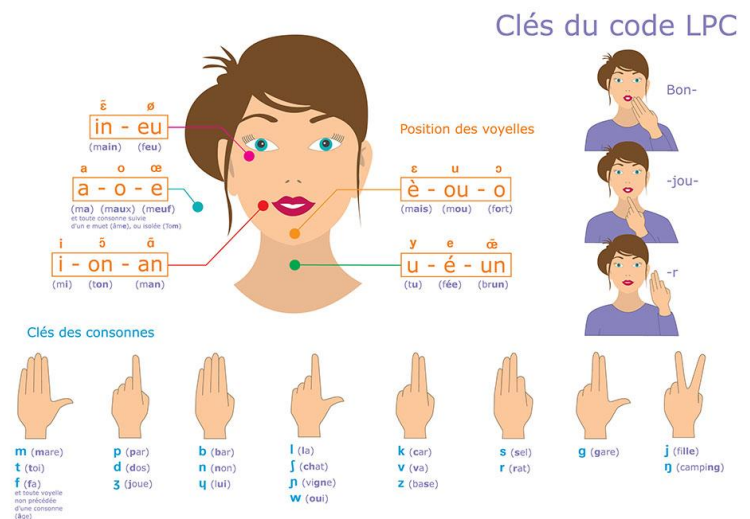
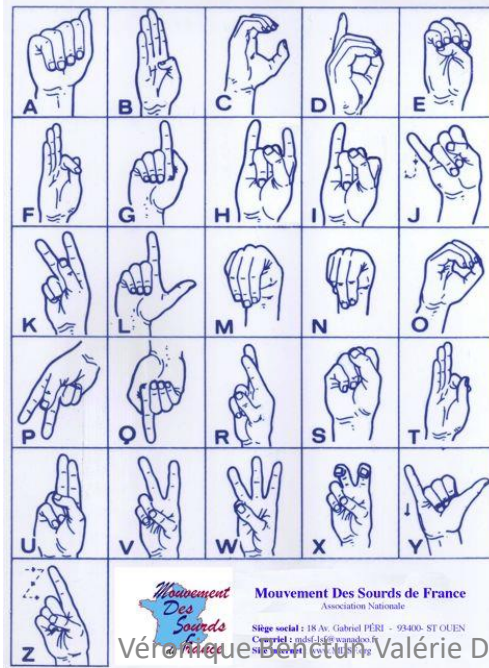
Communiquer « autrement »

Encourager la communication par le non verbal, les gestes, les images (Makaton, Borel-Maisonny, LSF, [LPC](#))

Association Avenir Dysphasie - MAKATON



Les pictogrammes représentent des mots. Associés entre eux dans une suite logique, ils permettent de construire des phrases sous une forme visuelle.



Visualiser

- Utiliser des aides visuelles pour faciliter la communication : photos, images, pictogrammes, calendrier, frise chronologiques...
- Inciter l'élève à utiliser des modes de communication non verbale (gestes accompagnateurs),
- Amener l'élève à illustrer son message, son raisonnement, sa démarche (manipulation, gestuelle, dessin, schéma...).



mot je repasse	<u>mot</u> je souligne	mot je recopie	 je dis
 j'observe	 je lis	mot j'entoure	 je réfléchis
mot je relie	mot j'écris	12345 je compte	 je regarde
mot je barre	mot... je complète	X je coche	 je compare
 je colle	 je colorie	 je dessine	 je m'arrête
 je découpe	 je me souviens	 j'écoute	 je vois dans ma tête

Véronique Benctur, Valérie Deslyper DK
Bergues 2009



PROGRAMME
DU JOUR

Accueil

Vocabulaire

RÉCRÉATION

Calcul mental

Géométrie

DÉJEUNER

Géographie

RÉCRÉATION

Lecture

Cartables

Motiver - Mobiliser - Donner des repères

- Donner des modèles
- Donner des indices
- Mettre en lien avec des activités antérieures
- Rythmer certains types de messages (comptine, tables de multiplication..)
- Susciter un climat de confiance pour faire parler l'élève
- Développer des habilités d'analyse phonologique (nombre de syllabes du mot à évoquer, attaque, rime...)
- Prendre appui sur les règles morphologiques de la langue (radical et terminaison, suffixe et préfixe...).

Vérifier la compréhension

- Permettre et donner le temps à l'élève de répéter le message entendu
- Permettre et donner le temps à l'élève de dessiner ce qu'il a compris
- Lui demander de reformuler
- Poser des questions :
 - qu'est-ce qu'il faut faire ?
 - à quoi dois-tu arriver ? (critères de réussite)
 - comment vas-tu faire ? (procédure)
 - quels savoirs mobiliser ?
 - quels outils utiliser ?
 - quelles actions réaliser ?

Favoriser l'entrée dans les apprentissages

- Prévoir des activités de courte durée ou fragmenter les activités complexes
- Varier le type d'activités sur un même thème
- Alternier activités verbales, manipulatoires et écrites
- Inciter à faire référence aux manipulations
- Favoriser la modélisation, l'imitation
- Provoquer des situations dans lesquelles l'élève pourra répondre de façon correcte se valorisant vis à vis des autres et de lui-même.

Chez l'enfant dysphasique, le passage par l'écrit est essentiel :
le langage écrit fixe et consolide le langage oral

Entrer précocement dans l'écrit

La méthode des jetons

Le garçon mange une pomme.



Ensuite, lorsque l'enfant connaît le nom, on lui demande de trouver les noms dans la phrase pour ensuite remplacer leur pastille jaune par une bleue.

Le garçon mange une pomme.



On fera de même pour les adjectifs, les déterminants. Tant qu'un mot n'appartient à aucune classe connue, il garde la pastille jaune.

Si on a maintenant cette phrase :

Les garçons mangent des pommes.



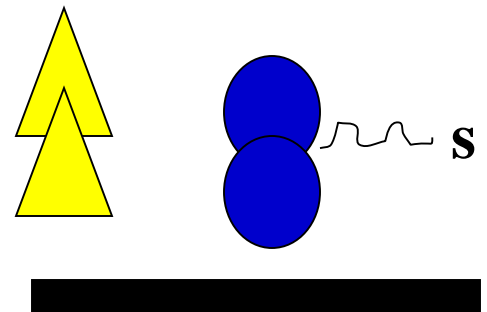
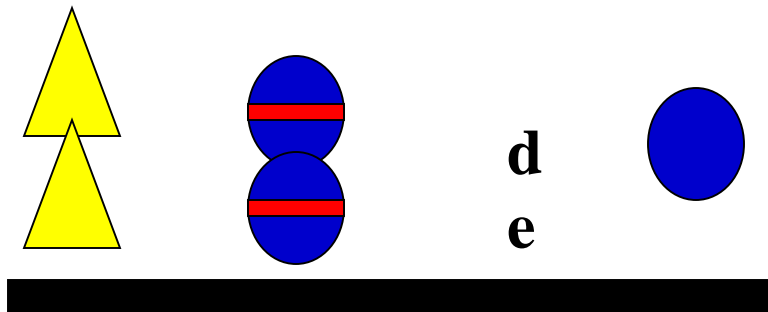
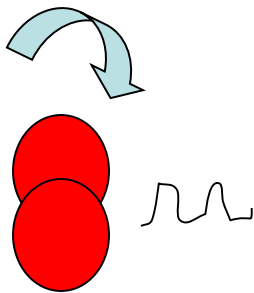
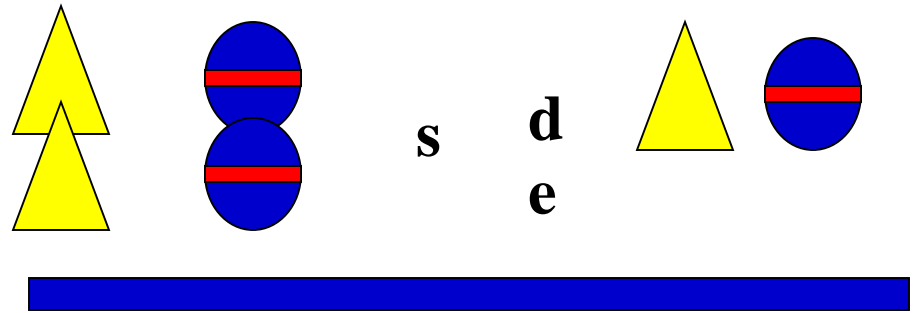
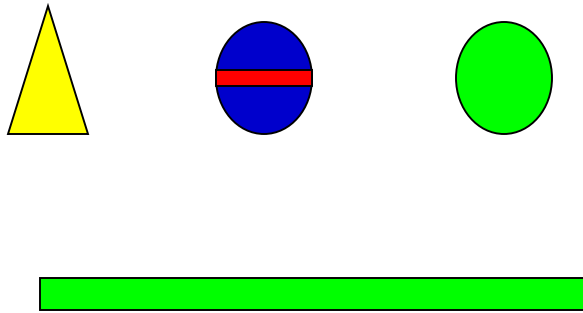
On met 2 pastilles bleues en dessous de « garçons » et de « pommes » et ainsi de suite.

Lorsque le mot est au féminin comme « pomme », on met en réalité une pastille bleue séparée en deux par un trait noir.

Cette méthode sert toutefois à la conjugaison étant donné que lorsque le verbe est au présent, on place une grosse flèche bleue au dessus. Si le verbe est au passé, on met une flèche au dessus du verbe vers la gauche et si on est au futur, vers la droite.

Un exemple de phrase complexe avec le genre, le nombre, les prépositions, les compléments circonstanciels, etc.... :

[La semaine prochaine, les filles de la classe vendront des jacinthes de Noël aux parents.]



Structurer - Ritualiser

- Établir des rituels simples qui pourront se complexifier par la suite
- Planifier de façon détaillée et illustrée les éléments de ces rituels
- Se référer à un calendrier horaire pour aider à la gestion du temps
- Se référer à un support visuel pour repérer les évènements spéciaux
- Mettre à sa portée une méthode d'organisation qui devra lui permettre d'être plus autonome.

Utiliser des calendriers pour la journée, la semaine et le mois.

En cas de difficultés attentionnelles associées :

- **Séquencer** les tâches.
- Utiliser un **Time Timer** pour favoriser l'investissement et l'autonomie.



Marquer les transitions en prévenant que la fin de l'activité est proche

Les rituels du matin :

lundi	□	○	△	▭
mardi	▭	□	○	△
jeudi	△	▭	□	○
vendredi	○	△	▭	□
	Noter les absents	Le calendrier et la date	Le nombre du jour	Installer la classe

Des outils techniques

Aide à la communication et à la compréhension d'un message

- Méthode Makaton et le logiciel Mopikto (<http://www.makaton.fr>)
Démonstration de Mopikto : <https://youtu.be/tCW8Ofn7dNY>
- Imagiers, Codes de suppléance,
- Logiciels/applications de communication www.mindexpress.be

Aide à l'apprentissage de la lecture,

- La Méthode des Alphas (coffret + parcours interactif) : www.lesalphas.net
- La Méthode Borel-Maisonny : <http://le-blog-de-chat-noir.eklablog.com/les-gestes-borel-maisonny-a105671778>
- Manuel « Lecture Tout Terrain » (Bordas) avec Manuel numérique et Fichier photocopiable de différenciation
- Logiciel Pictop 2 (payant) : <http://www.inshea.fr/fr/content/pictop-2>

Aide à la lecture de supports écrits en vue de la compréhension de l'écrit :

→ Les guides de lecture Hoptoys (payant) :

<http://www.hoptoys.fr/solu-kit-lecture-p-2631.html>

→ Des guides de lecture à fabriquer soi-même (en annexe)

→ Numérisation des supports et logiciel de synthèse vocale (Natural Reader...)

→ Livres audio

- La bibliothèque sonore du Havre : <http://bslehavre.fr>
- Le site Littérature audio : www.litteratureaudio.com (gratuit)
- Le site Book d'oreille : www.bookdoreille.com (payant)

Aide à la production d'écrits,

→ Logiciel de traitement de texte (mode formulaire) avec synthèse vocale :

- Libre Office (gratuit)/Word (payant)
- avec Natural Reader (gratuit) - <http://www.naturalreaders.com>

LA DYSLEXIE



I AM DYSLEXIC - Short Animated Student Film.mp4

Quand on parle de troubles liés à la lecture, **la dyslexie** est souvent évoquée mais nous tenions également à parler de la **dyspraxie** car au delà des gestes, elle provoque des difficultés à localiser les mots.

Les enfants se perdent dans les textes, leurs yeux errent sur la page sans qu'ils puissent repérer les informations pertinentes.

L'exploration visuelle de l'environnement ou de figures et dessins est compromise.

L'absence d'automatisation des stratégies de regard rend alors **la prise d'informations visuelles extrêmement coûteuse et fatigante.**

Cela limite considérablement la longueur des textes que les enfants peuvent lire.

Les pistes, les aménagements pédagogiques que nous allons vous proposer répondront aux besoins d'aides en lecture des élèves ayant des troubles comme la dyslexie et la dyspraxie visuo-spatiale

Puvez-vous lire ceci? Seulement cinquante
cinq personnes sur cent en sont capables.
Le pouvoir phonématoire du cerveau humain.
Selon une recherche faite par l'Université de
Cambridge, il n'y a pas d'importance sur
l'ordre dans lequel les lettres sont, la seule
chose importante est que la première et la
dernière lettre du mot soient à la bonne place.
La raison est que le cerveau humain ne lit
pas les mots par lettre mais plutôt comme
un tout.

Comment avez-vous fait pour lire ce texte ?

Si vous êtes **lecteur expert**, pas de problème !

→ vous avez lu chaque mot dans sa **globalité**, en vous appuyant sur la 1^{ère} et dernière lettre pour reconstituer l'ensemble du mot

→ vous avez utilisé la **voie d'adressage**, la voie de **lecture directe** qui permet de reconnaître visuellement des mots qui sont stockés dans notre mémoire lexicale

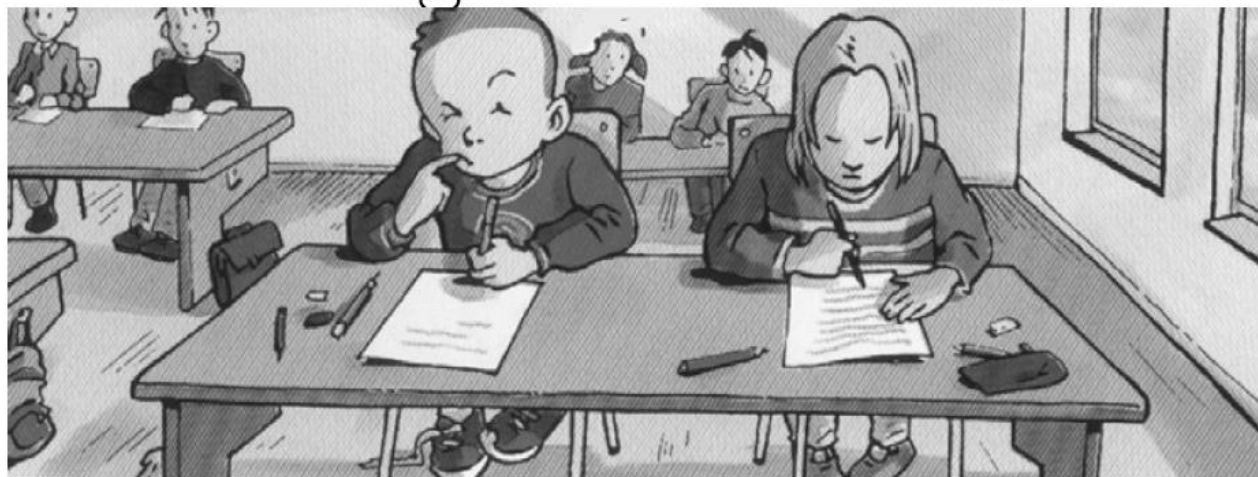
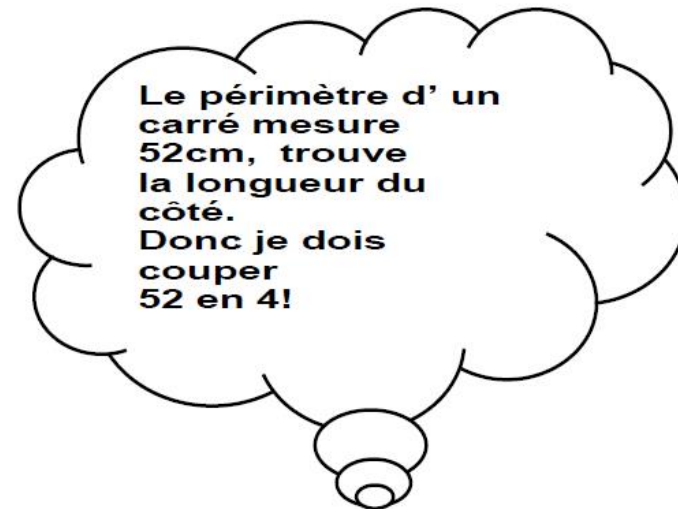
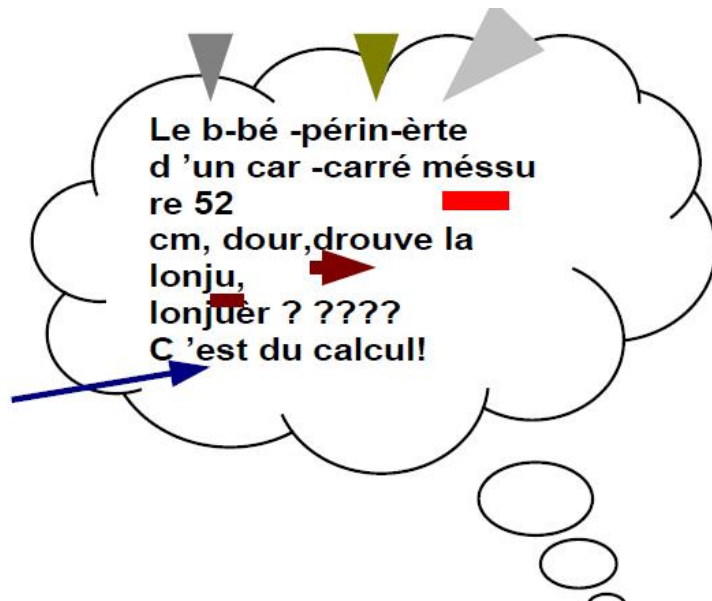
DYSLEXIE

Trouble durable de l'acquisition et de l'utilisation du langage écrit

« Panne » durable de l'identification automatisée des mots écrits

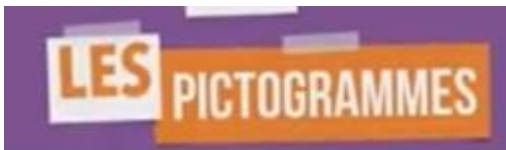
Panne dans la reconnaissance visuelle directe des mots

Nécessité de passer par une autre voie : la voie d' **assemblage** (// lecteur débutant- CP)



Aider à la lecture-reformulation des consignes

- pour éviter la **perte de temps** et la **fatigue** , dans tous les exercices où la lecture n'est **pas** l'objectif d'apprentissage
- permet à l'élève de conserver ses **capacités attentionnelles** pour se concentrer sur la tâche demandée (résoudre un exercice de maths) et non sur la lecture d'une consigne



Lire



Ecrire



Rechercher

On distingue 3 formes de dyslexie en fonction de la voie atteinte.

*Pour parler de dyslexie, les spécialistes disent qu'il est nécessaire d'avoir **2 ans de retard dans les performances** en lecture par rapport aux enfants d'une même tranche d'âge (fin CE1...)*

La **dyslexie phonologique** est le signe d'un déficit de la voie d'assemblage et des difficultés de lecture des non-mots (logatomes). C'est la forme de dyslexie la plus fréquente: 60% des cas, selon Michèle Mazeau.

La **dyslexie de surface** est le signe d'un déficit de la voie d'adressage difficultés avec les mots irréguliers.

La **dyslexie mixte** est le signe de difficultés dans les deux voies.

*Chaque **dyslexie** est associée à une **dysorthographe** du même type.*

Les Difficultés en lecture

Grandes difficultés de compréhension liées aux problèmes de traitement de l'information :

- mémorisation,
- prise d'indices,
- inférences.



Lire lui demande beaucoup d'efforts
Mauvais voire non lecteur.

Réalisations écrites inférieures à celles attendues à l'âge et aux compétences de l'enfant .

Signes d'alerte

Les signes de comportement à tout âge

- Interpelle par son comportement : **s'isole ou, au contraire fait le clown**
- **S'oppose, se met en colère, semble résigné à d'autres moments**
- **Communique très peu malgré un désir de communiquer**
- Est facilement **distrain par les bruits**
- A des plaintes somatiques répétées (**maux de ventre, de tête, allergies...**)
- A **peu d'estime de soi, se croit bête, est souvent triste, est anxieux**
- Troubles du **sommeil (énurésie, fatigue)**
- A du mal à soutenir son **attention, peut paraître agité ou absent**
- N'a pas la notion du **temps**
- Est souvent **hypersensible, a un sens élevé de la justice**
- A du mal à intégrer l'information ou les **tâches séquentielles**
- **Oublie souvent ses affaires ou les perd**
- Est très **imaginatif et créatif, capable de résoudre des problèmes complexes sans pouvoir les expliquer par des mots**

Éléments de repérage

- un trouble persistant du langage oral
- des difficultés dans l'association graphème/phonème, dans les exercices de conscience phonologique, à jouer avec les sons
- une lenteur en dénomination verbale et en fluence verbale
- une lenteur en lecture avec beaucoup d'hésitations (l'enfant devine plus qu'il ne lit)
- des difficultés de mémoire de travail auditivo-verbale

Si l'enfant n'est pas gêné dans les sons, on peut évoquer d'autres causes de dyslexies en repérant si l'enfant est :

- perdu visuellement : dyslexie visuelle ou visuo-attentionnelle
- en difficulté persistante avec les lettres qu'il ne reconnaît pas ou confond : dyslexie dysgnosique (ol est lu d, race est lu place, un est lu nu...)
- en difficulté avec les mots longs ou en compréhension de textes : dyslexie dysmnésique
- perdu dans le fil de la lecture, digressions, associations d'idées : dyslexies exécutives

Les points clés dans ces pathologies sont d'une part la compréhension de ce qui est lu, d'autre part le coût cognitif de la lecture : ce dernier point est fréquemment sous estimé lorsque l'enfant atteint un certain niveau de performance.

Lors de la lecture d'un énoncé, l'élève doit accéder sans effort à la compréhension explicite ou implicite, c'est-à-dire être capable d'effectuer tous les traitements relatifs au texte, ce que la double tâche, handicap masqué, empêche ou limite.

Signes d'alerte en GS

- Ne fait que des **phrases courtes et mal construites**
- Ne prononce pas les consonnes **à la fin des mots** : table -> ta
- **Remplace des sons** : [f] par [v] ; [p] par [b]
- Ne perçoit pas les **sons des lettres dans un mot (conscience phonologique)**
- Ne **mémorise pas facilement les poésies, les jours de la semaine (dans l'ordre)**
- **A du mal à raconter un événement simple et récent**
- N'utilise pas correctement le langage courant
- Ne perçoit pas les **rimes**

Signes d'alerte en CP

- A toujours des difficultés pour identifier, supprimer, permuter des syllabes ou des phonèmes (**conscience phonologique**)
- **Inverse de façon persistante des lettres, des chiffres**
- **Copie difficilement un texte : retours multiples au modèle**
- Maîtrise mal les sons **complexes (eil, euil, ille)**
- **Confond des mots visuellement proches donne l'impression d'inventer (pomme/ pompe ; écueil/écureuil)**
- **Découpe arbitrairement les mots (la vion)**
- Ne peut se repérer dans la journée, dans la semaine, dans une succession d'images (**temporalité**)
- N'arrive pas à repérer des détails graphiques pertinents (**spatialité**)
- Lit toujours très **lentement même en fin d'année**
- **Saute des lignes lorsqu'il lit**
- Maîtrise mal les **règles de lecture (geai/gai ; viser, visser)**

Signes d'alerte en CE

- **A toujours des difficultés dans l'apprentissage de la lecture**
- **Confond sa droite et sa gauche (dessous/dessus, devant derrière, en haut/en bas)**
- À l'écrit : confusions **phonologiques (f/v; d/t) ; inversions (in/ni) ; suppressions**
(apprend/arend) absence de lien grapho-phonologique ; mots oubliés. Confusions, inversions, ajouts ou suppression de lettres, de syllabes et mots
- Lecture : **lenteur excessive, l'automatisation ne se met pas en place. Erreurs** systématiques au niveau phonologique et/ou visuel.
- A des difficultés à se repérer dans l'**organisation temporelle d'un texte, prises** d'informations erronées, informations essentielles oubliées détails graphiques pertinents (**spatialité**)

Adaptations possibles en classe

VISIBILITÉ

LISIBILITÉ

DÉCODAGE

COMPRÉHENSION

VISIBILITÉ



Enfant placé devant et au centre du tableau.

Attention au soleil

Bon éclairage

LISIBILITÉ

Police de caractères

Arial	ABCDEFGHIJKLMNOPQRSTUVWXYZ abcdefghijklmnopqrstuvwxyz
Verdana	ABCDEFGHIJKLMNOPQRSTUVWXYZ abcdefghijklmnopqrstuvwxyz
Tahoma	ABCDEFGHIJKLMNOPQRSTUVWXYZ abcdefghijklmnopqrstuvwxyz
Calibri	ABCDEFGHIJKLMNOPQRSTUVWXYZ abcdefghijklmnopqrstuvwxyz

LISIBILITÉ

Police de caractères

~~Comic Sans MS~~
~~ABCDEFGHIJKLMNOPQRSTUVWXYZ~~
~~abcdefghijklmnopqrstuvwxyz~~

OpenDyslexic
ABCDEFGHIJKLM
NOPQRSTUVWXYZ
abcdefghijklm
nopqrstuvwxyz

Adapter les supports

Une organisation claire et attrayante « *aérer le document* »

Privilégier les écrits dactylographiés aux écrits manuscrits

LISIBILITÉ

Format des caractères

Gros caractères (taille 12 minimum)

Augmenter les interlignes (1,5 ou 2)

Surligner une ligne sur deux

Alterner les couleurs des lignes



LISIBILITÉ

Présentation des textes

Placer des illustrations utiles

Espacer les informations

Ne pas surcharger la feuille

Surligner ou mettre en gras les mots importants

Le Corbeau et le Renard

Maître corbeau, sur un arbre perché,

Tenait en son bec un fromage.

Maître renard, par l'odeur alléché,

Lui tint à peu près ce langage :

"Hé ! bonjour, Monsieur du Corbeau.

Que vous êtes joli ! que vous me semblez beau !

Sans mentir, si votre ramage

Se rapporte à votre plumage,

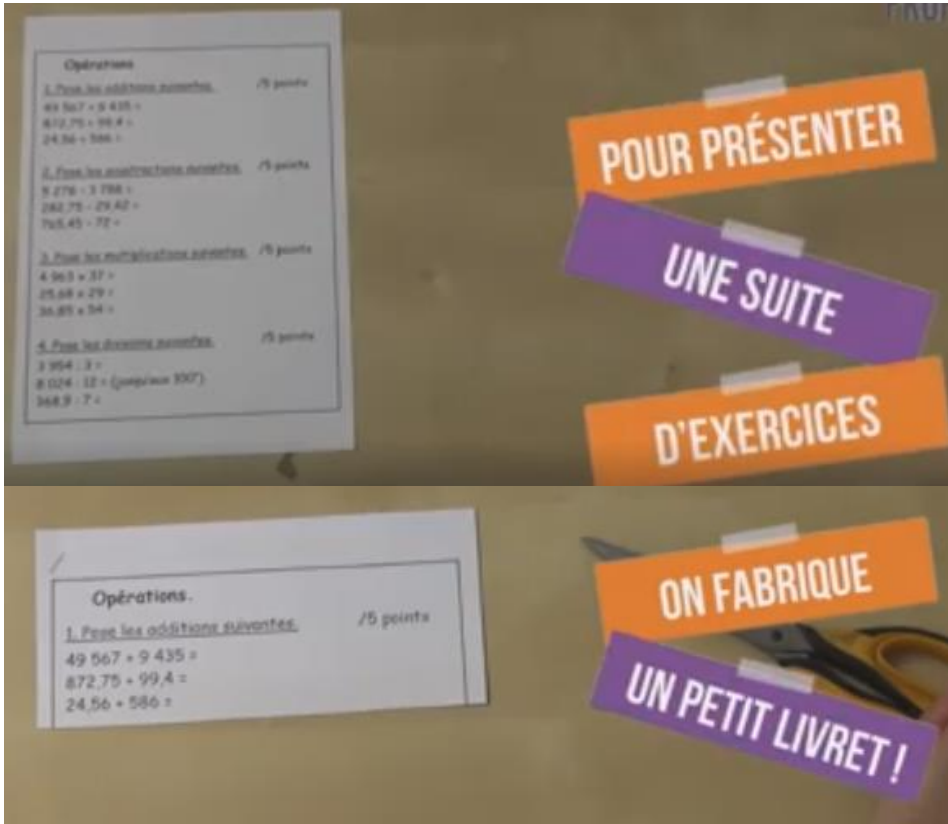
Vous êtes le phénix des hôtes de ces bois."

A ces mots le corbeau ne se sent pas de joie ;

Et pour montrer sa belle voix,

Il ouvre un large bec, laisse tomber sa proie.

Évitons les présentations en colonne.



Pour permettre à l'élève dyslexique de porter toute son attention visuelle sur un exercice à la fois.

LISIBILITÉ

Présentation des textes

Moins d'exercice par page et agrandi.

➤ Isoler le texte

Tolérer l'utilisation d'un outils (cache) ou du doigt pour suivre la ligne.



L'espace des caractères et des mots

D'après une étude scientifique de 2012, l'augmentation de l'espace des lettres d'un mot et des mots améliore la vitesse et la qualité de la lecture chez les enfants souffrant de dyslexie.

L'augmentation de l'espace des lettres d'un mot et des mots améliore la vitesse et la qualité de la lecture chez les enfants souffrant de dyslexie, et ce sans aucun entraînement préalable. Ils lisent en moyenne 20 % plus vite et font deux fois moins d'erreurs.

Cette amélioration pourrait être due au fait que les enfants souffrant de dyslexie (ou de dyspraxie visuo-spatiale) sont particulièrement sensibles à

« l'encombrement perceptif », c'est-à-dire au masquage visuel de chaque lettre par celles qui l'entourent.

Adaptations définies avec l'enfant

Il n'existe toujours pas de recommandations « type »

Certains enfants ont besoin d'une police très grosse, d'autres sont désarçonnés quand le texte est trop gros et préfèrent une petite police avec un grand interligne. Certains sont aidés par les couleurs, d'autres sont au contraire gênés par la multiplicité des couleurs. Enfin, un enfant peut être plus à l'aise avec une police 24 à 8 ans et préférer une police 16 à 12 ans.

Il est donc essentiel de pouvoir lui proposer plusieurs exemples d'adaptations et de choisir avec lui celle qui lui convient le mieux.

C'est pour cela que par exemple la police Opendyslexic ne fait pas forcément l'unanimité.

DÉCODAGE

Avant le décodage

Présenter les nouveaux mots.

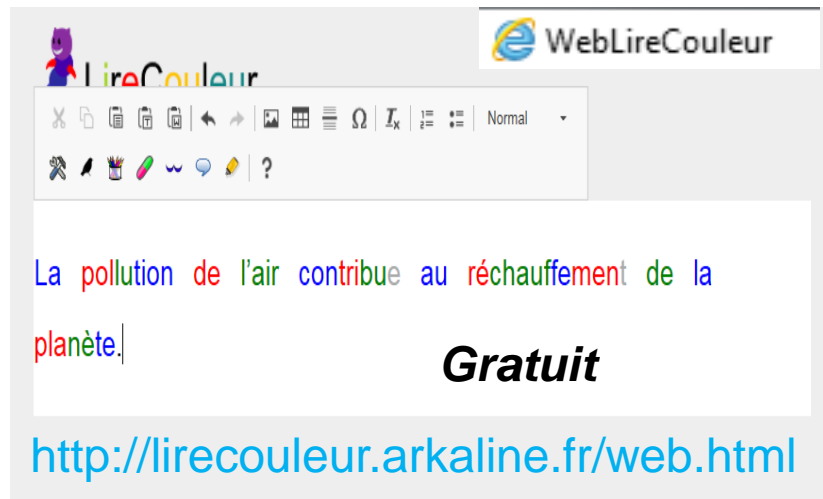
Possibilité de numéroter les lignes

Alterner la couleur des syllabes (en rouge et bleu)

Les lettres muettes en gris

Les petits mots fonctionnels en noir.

Ex : Rémi et Léa ramassent des champignons.



DÉCODAGE

Pendant le décodage



DÉCODAGE

Pendant le décodage

Oraliser les consignes

Lecture alternée

Pas d'obligation de lire

Gérer un débit trop rapide

Aider à lire les mots et les passages difficiles

Accepter la subvocalisation à voix basse

Utilisation d'une aide (doigt, règle, cache)

DÉCODAGE

Les lettres

Une bonne connaissance des lettres (le nom, le son et la graphie) favorise la lecture.

Pour certains élèves il est nécessaire de **recourir au toucher pour mémoriser.**

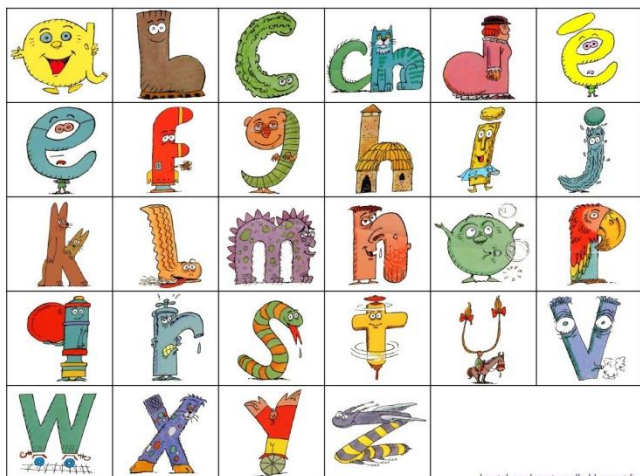
L'association du geste et du son permet également la mémorisation.

Le coffret Larousse Montessori comprend notamment : 104 lettres rugueuses, 52 majuscules et 52 minuscules.

Les fiches **Borel Maissony** et **alphas** sont facilement récupérables sur internet.



Larousse



lacatalanealaternelle.blogspot.fr



Les alphas:

Une méthode ludique et efficace qui réinvente le principe alphabétique sous une forme adaptée à l'imaginaire des enfants.

Une méthode qui fait appel à la pluralité des sens (la vue, l'ouïe, le toucher...).

DÉCODAGE

Continuer l'apprentissage

Travail **phonologique** régulier

La connaissance consciente que les mots du langage oral sont composés d'unités plus petites :
syllabes, phonèmes.

Augmente les compétences en :

- décodage
- en orthographe
- en écriture (production écrite).

Les compétences en compréhension s'améliorent car moins d'énergie en décodage.

Selon les chercheurs il a été noté que les élèves en difficultés dont les DYS savent scander les syllabes mais **ne maîtrisent pas la notion de mots, les rimes, la fusion, et la localisation de syllabes et de phonèmes**, et qu'ils **confondent phonèmes et syllabes**.

Les résultats des recherches montrent que les progrès apparaissent à partir de la 17ème séance. **Cela nécessite donc un travail régulier et sur la durée.**

Il semble incontournable aujourd'hui de continuer la lecture des syllabes tout au long de ces cycles.

DÉCODAGE

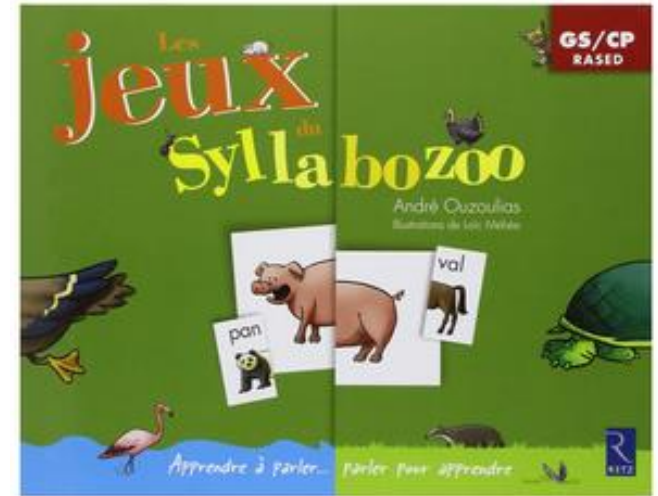
Continuer

l'apprentissage

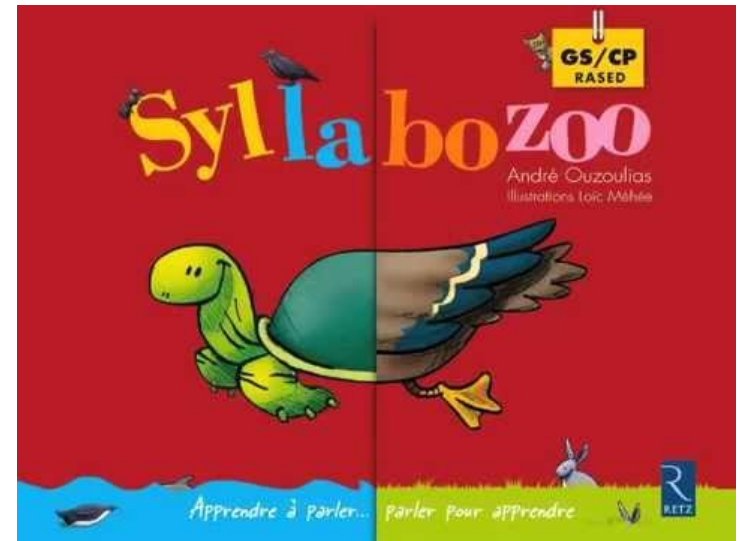
Travail phonologique régulier

Dénombrer
Segmenter
les syllabes

Fusionner les syllabes
Segmenter en mots
Comparer et trier selon les
attaques et les rimes
Transformer les syllabes
en modifiant les phonèmes
Manipuler les phonèmes



recreatisse.com
ipotame.blogspot.fr/



Le prince des mots tordus

Véronique Benctun Valérie Deslypper DK
Bergues 2019

LISIBILITÉ

L'aide numérique

Édition de documents



Extraire les textes à partir de fichiers PDF ou images (manuels, livres scannés)



Édition de textes



Adapter rapidement des textes dactylographiés au format décidés avec l'enfant



Lecture vocale



Lis pour les élèves des textes dactylographiés



***LES SCANNERS et
LES STYLOS C-pen***

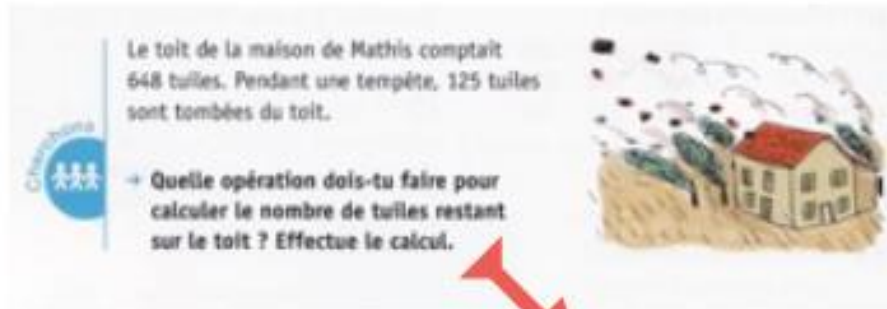
LISIBILITÉ

L'aide numérique



Retravailler un document scanné au format PDF. Il permet entre autres de souligner, de surligner du texte.

Ce logiciel possède un système **OCR** (Optical character recognition) permet de convertir un fichier image, PDF ou un document scanné en fichier texte modifiable et de l'ouvrir directement dans un éditeur de texte.



Le toit de la maison de Mathis comptait 648 tuiles. Pendant une tempête, 125 tuiles sont tombées du toit.
Quelle opération dois-tu faire pour calculer le nombre de tuiles restant sur le toit ?
Effectue le calcul

LISIBILITÉ

Le Cartable Fantastique

Traitement de texte + adaptations pluridisciplinaires



La dyspraxie

Qu'est-ce que la dyspraxie ?
Nos conseils pour accompagner les élèves dyspraxiques.



Outils pour compenser

Des outils destinés aux élèves dyspraxiques pour travailler en classe.



Outils pour adapter

Des outils destinés aux enseignants pour adapter les supports utilisés en classe.



Leçons et exercices

Des contenus scolaires adaptés pour travailler en classe et à la maison.

- Site internet avec énormément d'adaptations proposées pour tous les cycles à partir du CE1
 - Exemples :
 - [Ressources par niveau](#)
 - [Les kits Mathématiques](#)
 - [Le ruban Word + site internet](#)

Adapter des textes, des leçons, des exercices



Le ruban Word du Cartable Fantastique pour adapter.mp4

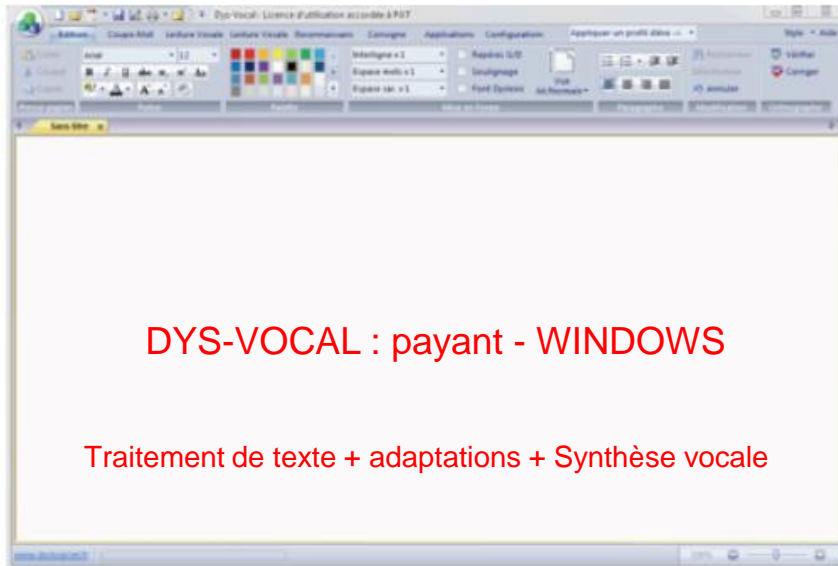
Le Cartable Fantastique est une association qui propose des ressources permettant de faciliter la scolarité des enfants en situation de handicap, et plus particulièrement dyspraxiques. Ces ressources naissent du croisement des regards de chercheurs en sciences cognitives et d'enseignants.

Dans la vidéo suivante on nous présente les possibilités **d'une barre d'outils qui peut s'ajouter à Word ou Open Office.**

LISIBILITÉ

L'aide numérique

Dys-Vocal est un logiciel d'aide à la lecture et à l'écriture



Dys-Vocal est un logiciel d'aide à la lecture et à l'écriture pour personnes souffrant de troubles Dys (dyslexie, dyspraxie visuo-spatiale):

- modification d'interlignes
- barres de début et fin de ligne
- espacement des caractères, espacement de mot
- police Open-Dyslexic
- système OCR

La fonction "Profil" du logiciel Dys-Vocal permet de transformer entièrement un texte d'un seul clic à partir d'une liste d'adaptations sélectionnées par l'utilisateur.

Les profils sont automatiquement enregistrés et peuvent être rappelés et modifiés à tout moment .



Pour soulager la mémoire de travail

L'aide numérique

Coupe-Mots intégré dans Dys-Vocal simplifie le découpage visuel des syllabes.

Dys-vocal inclut le module **Coupe Mots** ainsi qu'un module de **lecture** et de **reconnaissance vocale**.

Coupe-Mots intégré dans Dys-Vocal est conçu pour aider les enfants Dys (dyslexiques et/ou dyspraxiques visio-spatiaux) dans l'apprentissage de la lecture, en **simplifiant** pour eux **le découpage visuel des syllabes**.

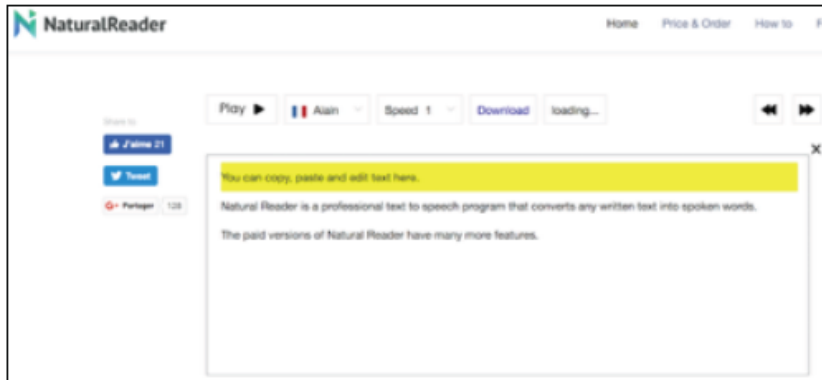
Coupe-Mots traite les **finale muettes** et permet **d'isoler des sons complexes** ou de **traiter des lettres particulières**.

Dys-Vocal propose également SDVocal, un logiciel de **lecture par synthèse vocale** capable de lire à l'aide d'une voix de synthèse un texte dans toute application (éditeur, page web, mail).

Ce logiciel dispose également d'un module de **reconnaissance vocale** permettant de dicter un texte, celui-ci s'écrivant alors directement dans l'application choisie.

DÉCODAGE

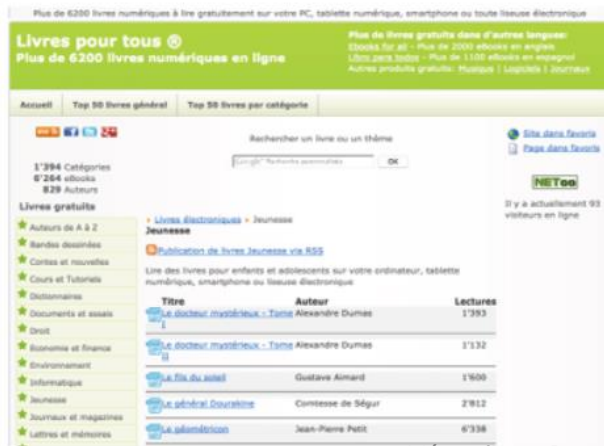
Lecture vocale



En ligne ou installé sur l'ordinateur.

DÉCODAGE

Lecture vocale



Nous avons vu tout à l'heure que Dys-Vocal proposait un système de lecture vocale. Il existe d'autres logiciels qui sont gratuits:

NaturalReader;

(<http://www.naturalreaders.com/index.html>)

permet une lecture vocale en ligne ou via une application installé sur l'ordinateur.

Balabolka.

DÉCODAGE

Lecture vocale

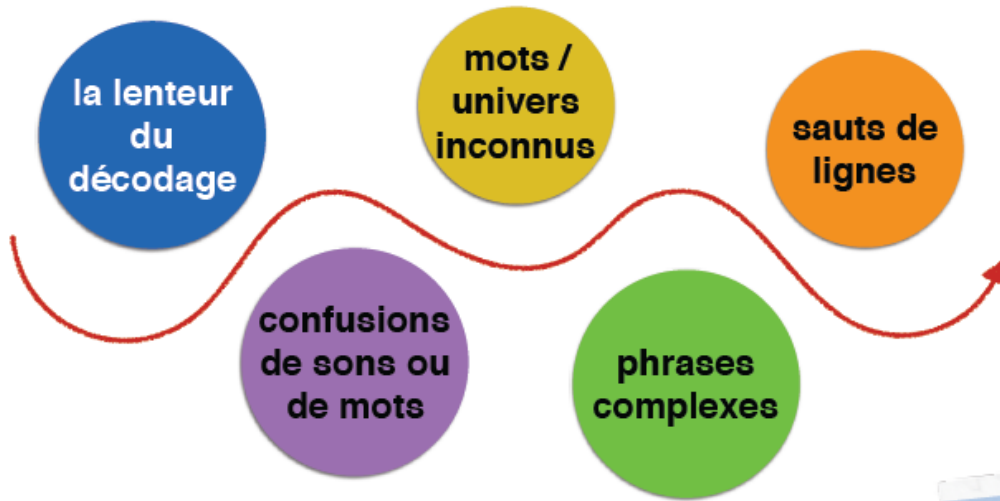


Proposer si possible des livres-audio pour la lecture d'œuvres. Autre possibilité : l'école peut constituer une bibliothèque de livres enregistrés (livres lus par un professeur, des élèves, des parents).

Un premier site qui propose des livres audio : <http://www.livrespourtous.com/>

COMPRÉHENSION

Obstacles



COMPRÉHENSION

Avant la lecture

Lecture anticipée la veille [Livres audio à la maison](#)

Images en lien avec le texte

Parler de l'univers de référence.

Travailler le vocabulaire

Lecture à haute voix avant de donner le texte écrit

COMPRÉHENSION

Avant la lecture

La lecture des groupes de sens

par le groupe de recherche de l'Académie de Strasbourg (Fluence 06)

La forme, la taille des caractères utilisés et leur police, le contraste de l'encre sur le papier, l'interligne....

+

un pré-découpage d'unités brèves de sens

On entend par unité de sens le regroupement de mots signifiants (Dans la forêt / un nouveau lutin / vient de naître).

COMPRÉHENSION

Avant la lecture

La lecture des groupes de sens

texte en bloc



des groupes de mots

Effet psychologique

Effet sur le rythme de la lecture

COMPRÉHENSION

Avant la lecture

La lecture des groupes de sens
Test de 2 présentations :
version alternance gras / non gras

Lorsque j'avais six ans j'ai vu, une fois, une magnifique image, dans un livre sur la Forêt Vierge qui s'appelait « Histoires Vécues ». Ca représentait un serpent boa qui avalait un fauve. Voilà la copie du dessin.

On disait dans le livre : « Les serpents boas avalent leur proie tout entière, sans la mâcher. Ensuite ils ne peuvent plus bouger et ils dorment pendant les six mois de leur digestion. »

J'ai alors beaucoup réfléchi sur les aventures de la jungle et, à mon tour, j'ai réussi, avec un crayon de couleur, à tracer mon premier dessin.
Mon dessin numéro I. Il était comme ça :

COMPRÉHENSION

Avant la lecture

La lecture des groupes de sens

Test d'une troisième
présentation :
version colonne

Chaque jour
j'apprenais quelque chose
sur la planète,
sur le départ,
sur le voyage.
Ça venait
tout doucement,
au hasard
des réflexions.
C'est ainsi que,
le troisième jour,
je connus
le drame des baobabs.

Cette fois-ci encore
ce fut
grâce au mouton,
car brusquement
le petit prince m'interrogea,

COMPRÉHENSION

Avant la lecture

La lecture des groupes de sens
Test de 2 présentations :
version espacée

Lorsque j'avais six ans j'ai vu, une fois, une magnifique image, dans un livre sur la Forêt Vierge qui s'appelait « Histoires Vécues ». Ça représentait un serpent boa qui avalait un fauve. Voilà la copie du dessin.

On disait dans le livre : « Les serpents boas avalent leur proie tout entière, sans la mâcher. Ensuite ils ne peuvent plus bouger et ils dorment pendant les six mois de leur digestion. »

J'ai alors beaucoup réfléchi sur les aventures de la jungle et, à mon tour, j'ai réussi, avec un crayon de couleur, à tracer mon premier dessin. Mon dessin numéro I. Il était comme ça :

¹ Le Petit Prince. ANTOINE DE SAINT EXUPÉRY /Extrait du chapitre I p.9
Editions Gallimard ISBN: 2-07-033453-8

Utiliser le découpage en ligne d'un énoncé peut **alléger la mémoire de travail**.
Le traitement de l'information contenue dans le texte est donc facilité.

COMPRÉHENSION

Avant la lecture

La lecture des groupes de sens

Site Instit 90 réalisé par Sylvain Obholtz

Dans la forêt, un nouveau lutin vient de naître. Sa mère l'amène tous les matins au pied du grand chêne. La chouette annonce sa venue à tous les animaux : il est petit mais il peut jouer, faire des galipettes, rire ou chanter. Dans la forêt, le lutin est devenu ami de la souris et ils se promènent ensemble.

COMPRÉHENSION

Avant la lecture

La lecture des groupes de sens

Dans la forêt,
un nouveau lutin
vient de naître.
Sa mère l'amène
tous les matins
au pied du grand chêne.
La chouette
annonce sa venue
à tous les animaux :
il est petit
mais il peut jouer,
faire des galipettes,
rire ou chanter.
Dans la forêt,
le lutin
est devenu ami de la souris
et
ils se promènent ensemble.

COMPRÉHENSION

Avant la lecture

La lecture des groupes de sens

Site Instit 90 réalisé par Sylvain Obholtz

Dans la forêt, un nouveau lutin vient de naître.
Sa mère l'amène tous les matins au pied du grand chêne.
La chouette annonce sa venue à tous les animaux : il est petit mais il peut jouer, faire des galipettes, rire ou chanter.
Dans la forêt, le lutin est devenu ami de la souris et ils se promènent ensemble.

Nous pensons que cette présentation mériterait d'être proposée aux élèves DYS afin **d'observer ses effets sur la fluidité de la lecture et la compréhension des textes des élèves** qui n'anticipent pas suffisamment pour identifier les groupes de sens et/ou de ponctuation.

COMPRÉHENSION

Pendant la lecture

Travailler sur la lecture du titre

Alterner lecture à voix haute de l'enseignant et lecture seule.

Surligner les mots / phrases pouvant répondre aux questions.

Travailler la perception des petits mots essentiels

Oraliser les consignes écrites et les énoncés.

SURLIGNER

Pour permettre une économie d'énergie de l'élève et de répondre dans le même temps que les autres.

ÉCOUTER

AU LIEU DE LIRE

- L'enseignant lit pour toute la classe
- Tutorat
- Livres audio avec un casque

COMPRÉHENSION

Après la lecture

Parler avec l'élève.

L'encourager à reformuler, à déterminer l'idée maîtresse, à s'interroger sur le sens.

Identifier les incompréhensions, les passages problématiques.

Extraire les éléments importants, récapituler les personnages.

L'aider à hiérarchiser les informations.

L'aider à déterminer le type de texte.

Nouvelle mise en situation alliant lecture et écriture

Exercice de copie sur votre feuille

Fermé à l'bsjuinfujrvf d'abord,
aux obuifnburft ensuite,
profondément eztpsuiaphsbqirvf,
rétif à la nfnpsjtbuipo des ebuft

hicnarg l'oedéc

(Daniel Pennac)

DYSLEXIE

→ Entraîne souvent des difficultés dans la « simple » copie d'un texte:

- **Recopier** le cours au tableau, sans faire de fautes et avec une écriture lisible
- Prendre des **notes**

✓ ordinateur conseillé dans ce cas (avec logiciels de dictée vocale si besoin)

✓ s'assurer que l'élève a bien copié le cours, et/ou le copier en parallèle pour qu'il puisse avoir un cours lisible à la maison

→ Difficultés en production d'écrit (rédaction):

- Des idées, mais difficulté à les **organiser** et à les **développer**
- Souvent **dysorthographe** associée

Difficultés en écriture

Dysorthographe

lexicale et grammaticale

Problèmes

- en copie
- en relecture de ses copies
- en production d'écrit
- de réponses isolées
- de textes dans leur cohérence

le corbo.

un corbo pré ché mis lantéme
d'une natiman elle dans sons pé
un souvi bébé. ronde feuille
par cette oisive ouelle des enfants
lance des caions pour lobiesé au
Annolé

Difficultés de mémorisation visuelle de la forme globale du mot (orthographe d'usage en particulier).

DYSORTHOGRAPHIE

« Panne » dans l'apprentissage de l'orthographe

TRoubles ASSOCIES:

- Dyslexie phonologique
- Dyslexie visuelle
- Dyspraxie visuo-spatiale
- Troubles de la mémoire

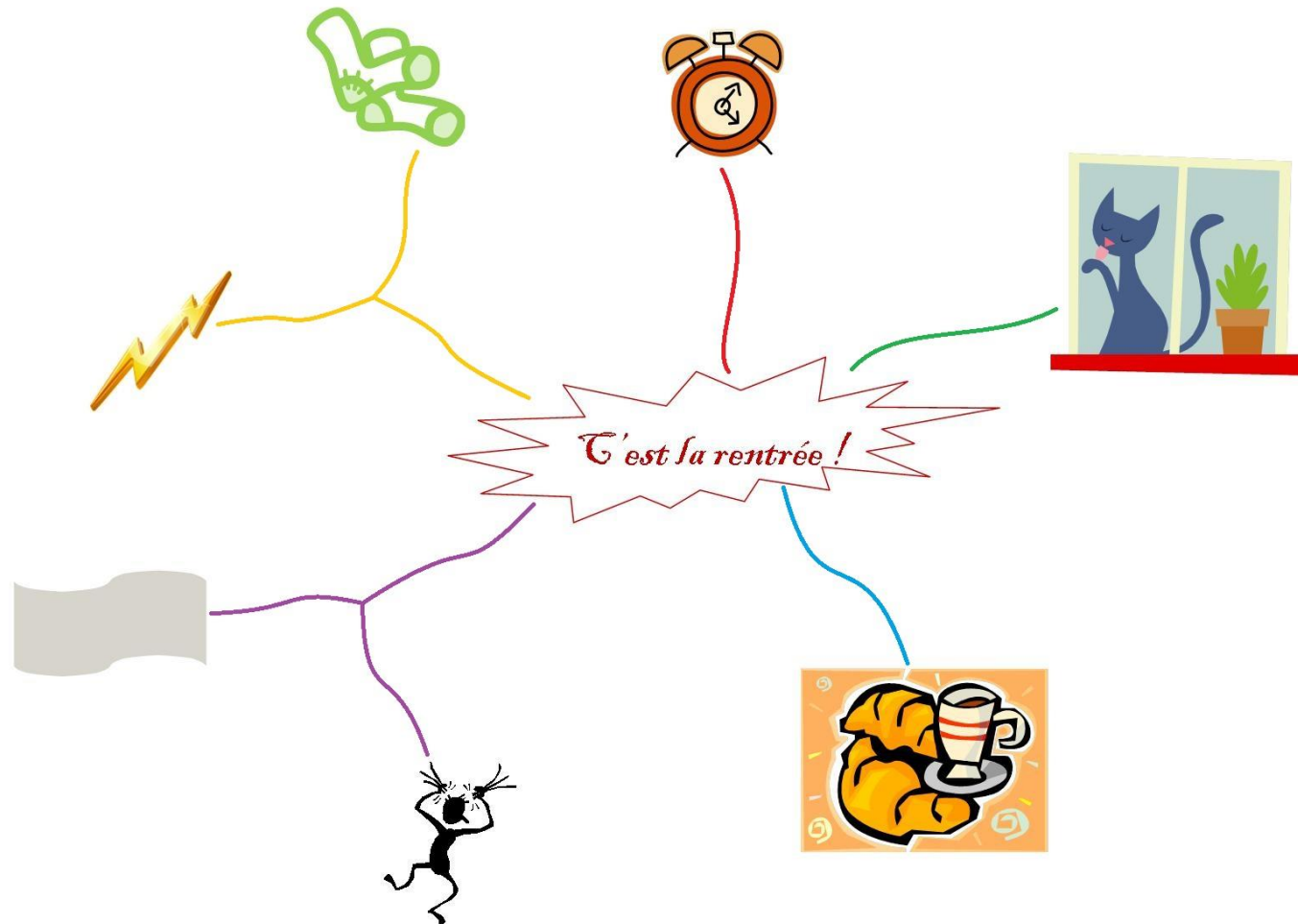
COMMENT AIDER?

-Accompagner la production écrite en aidant à l'**organisation** des idées: rédaction en colonne, carte mentale.

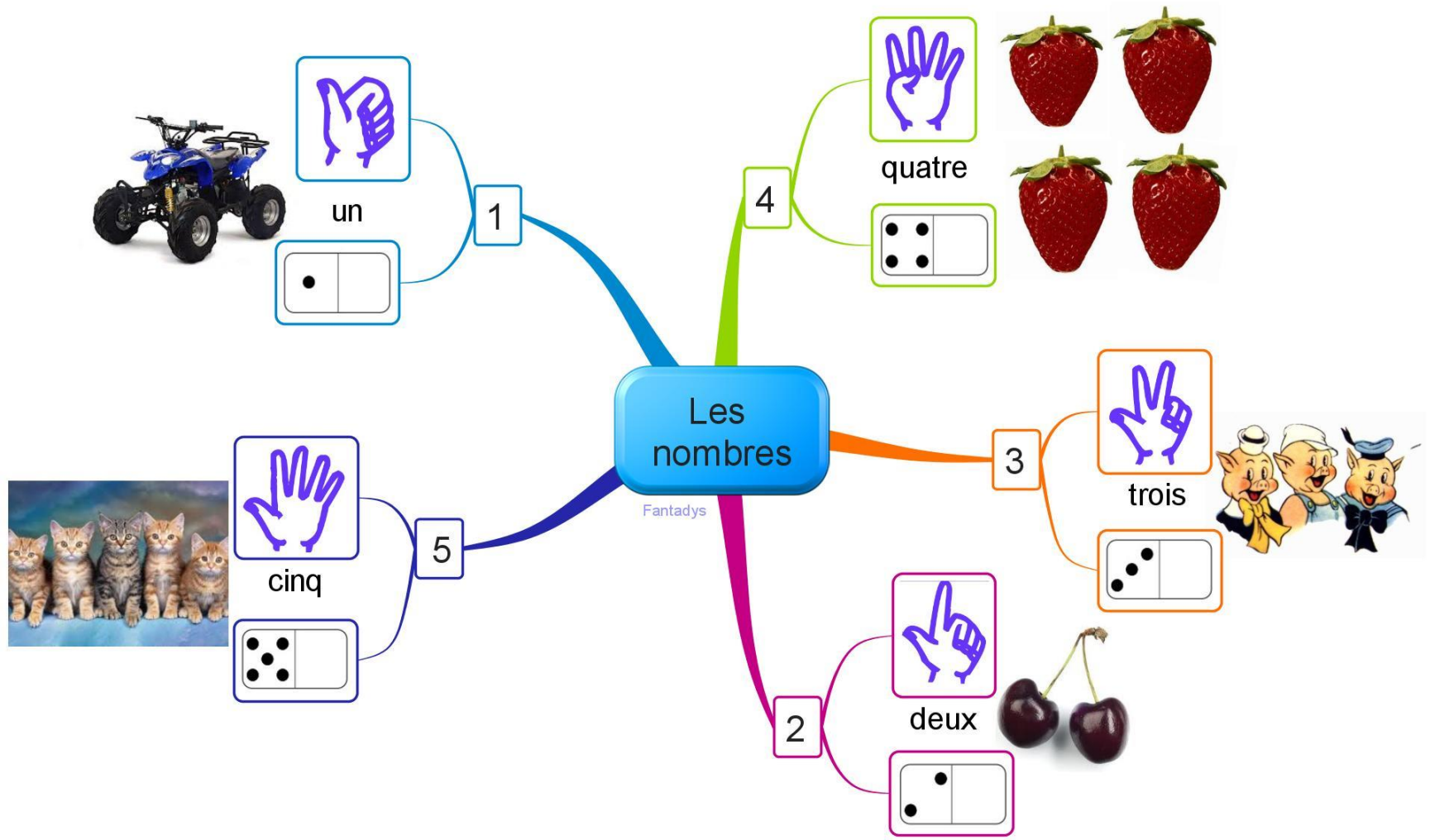
-Dysorthographe:

Utiliser des aide-mémoire (règles d'orthographe grammaticale) ou **correcteur orthographique**.

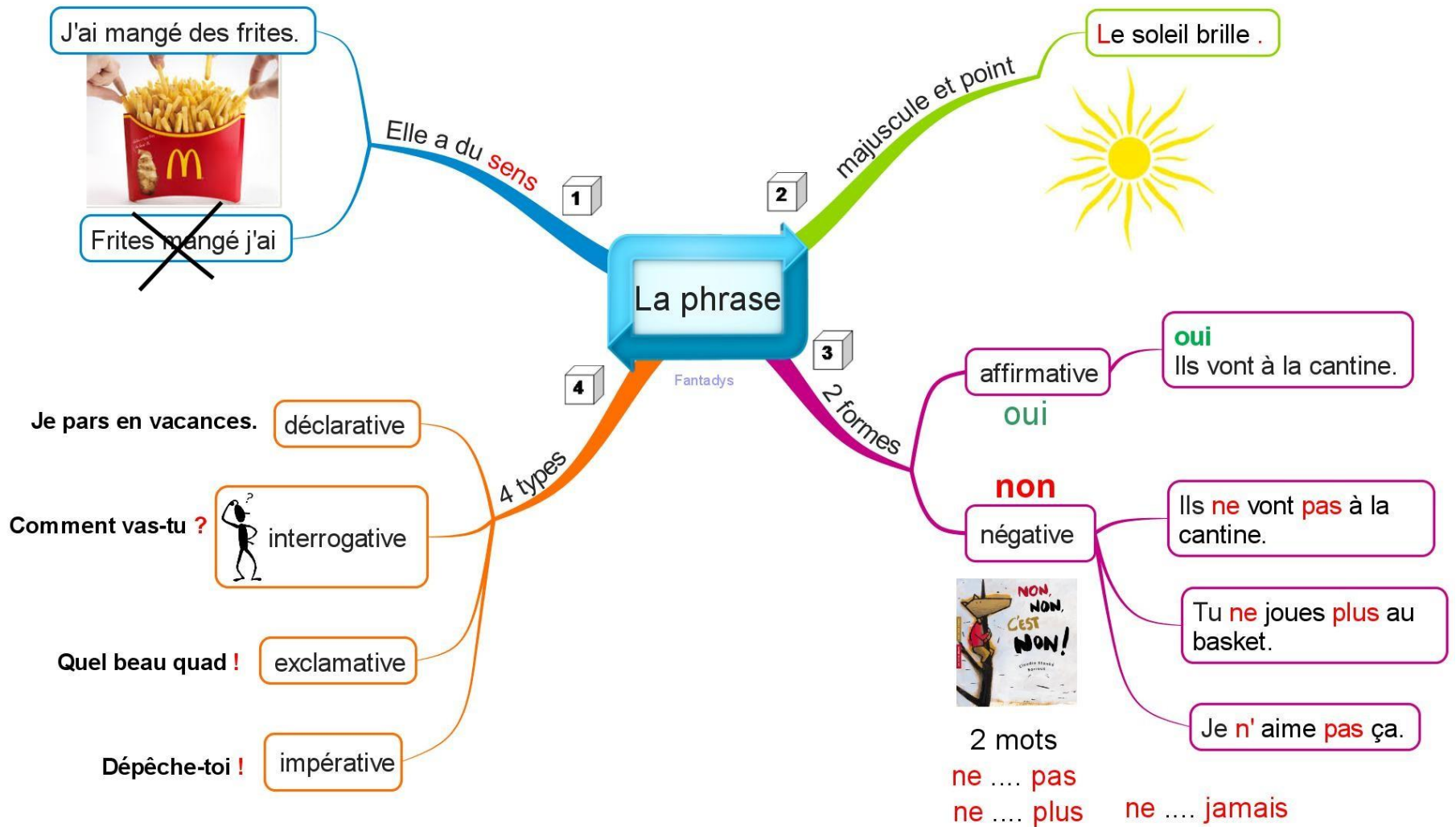
Sylvie Poillevé « C'est la rentrée »

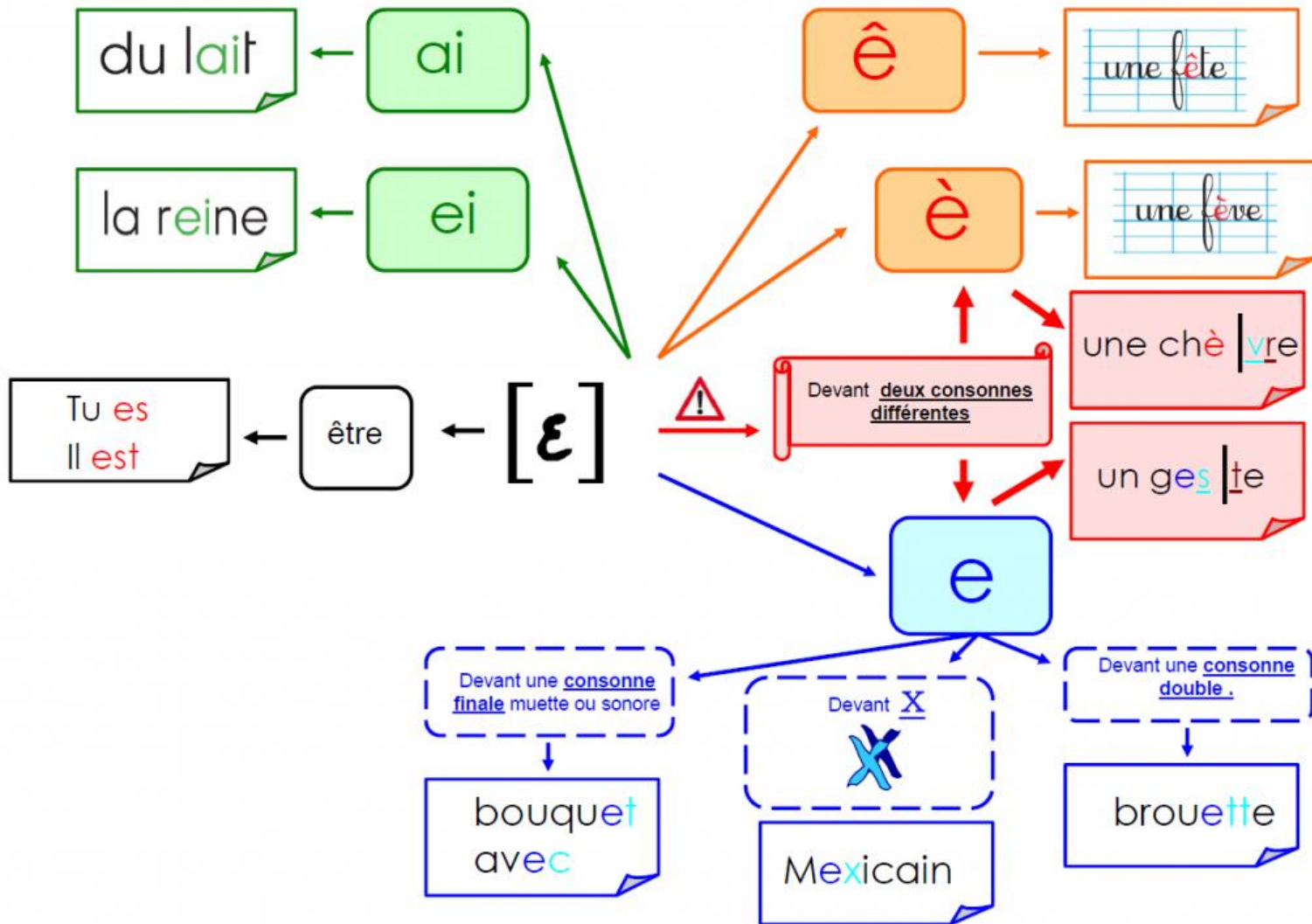


laclasseameline.wordpress.com



<https://fantadys.com/cartes-mentales/>

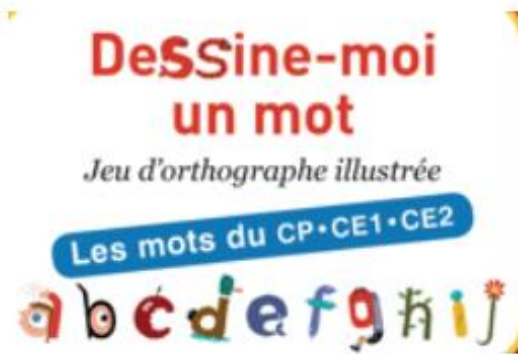




Utilisation d'un dictionnaire visuo-sémantique

Des ressources pour l'orthographe avec deux références pour les mots illustrés :

Dico visuo-sémantique



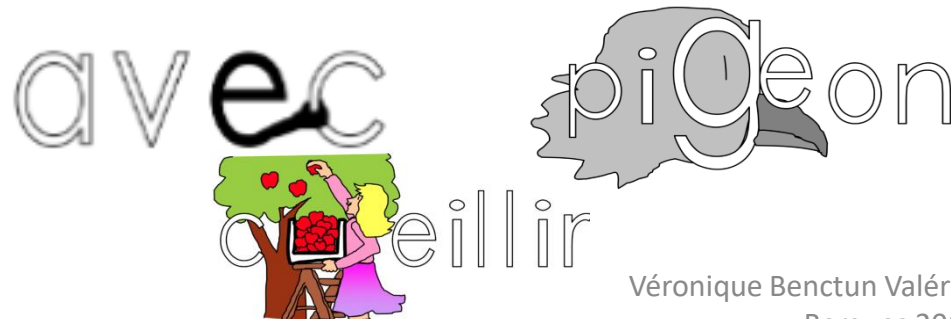
Orthographe illustrée de

Mélanie Brunelle

L'Orthographe Illustrée ...



<http://melaniebrunelle.ca/dictionnaire-visuo-semantique/>



Les mots de Martine Jimenez édités !

A lumer



Et l'évaluation?

Evaluations

Evaluer les progrès des élèves :

Evaluer, ce n'est pas « piéger » les élèves. L'évaluation s'inscrit dans une logique de repérage de progrès et d'acquisition des élèves, mais aussi de leurs besoins, dans la perspective de leur projet de formation et d'orientation. (cf. réf. compétences des métiers du professorat et de l'éducation, BO n° 30 du 25 juillet 2013)

Il existe 3 niveaux de différenciation pour l'évaluation (d'après le dossier de la commission scolaire des 3 lacs (Québec) : *incidence de la différenciation sur l'évaluation des apprentissages*)



Adapter son enseignement, c'est bien ... savoir pourquoi on le fait, c'est mieux !

J'adapte et je modifie pour... Guide du code couleur

... réduire les difficultés liées
au **séquençage**

(alphabet, jours, mois,
tables de multiplication...)

... réduire les difficultés
du **traitement visuel**

... réduire les difficultés
liées aux mémoires :
**mémoire de travail/
mémoire à long terme**

... réduire
les difficultés liées aux
ressources attentionnelles

...éviter la spirale de la perte
de **l'estime de soi**
(amour de soi, vision de soi,
confiance en soi)

Les 3 niveaux de différenciation pour l'évaluation :	La flexibilité
Pour qui ?	Pour tous les élèves de la classe.
C'est quoi ?	Elle se définit comme la souplesse qui permet d'offrir des choix à l'ensemble des élèves au moment des évaluations.
Comment ? Des exemples...	<ul style="list-style-type: none"> - Evaluer la production d'écrit : proposer un choix : écrire une lettre pour expliquer quelque chose, rédiger un texte descriptif... - En histoire-géographie, proposer l'évaluation sous différentes formes : carte heuristique, schéma, tableau, ou un écrit plus linéaire... - Dans de multiples domaines : parmi 10 exercices proposés, inviter les élèves à choisir les 3 exercices qu'ils veulent. -...

L'adaptation

L'adaptation consiste à apporter un changement dans la façon dont se vit l'évaluation pour l'élève ayant des besoins particuliers.

Le niveau de difficulté des tâches à réaliser, les exigences ou les critères d'évaluation des compétences visées ne sont ni modifiés, ni diminués.

- accorder du temps supplémentaire.
- « aérer » le document. (support A3)
- agrandir la police de caractère.
- autoriser la passation de l'évaluation dans un endroit isolé.

(avec l'AESH ou l'enseignant spécialisé).

- laisser un référentiel (sous-main...) pour pallier certaines difficultés.

- autoriser la règle de lecture pour éviter de se perdre dans le texte.

- proposer le même texte qu'aux autres élèves mais avec les mots espacés

-...

C'est quoi?

Comment?

traitement visuel

ressources attentionnelles

La modification

C'est une démarche exceptionnelle qui consiste à apporter un changement dans la nature même de l'évaluation pour l'élève ayant des besoins particuliers.

Le niveau de difficulté des tâches à réaliser, les exigences ou les critères d'évaluation des compétences visées sont **modifiés**.

Il est important que l'élève et ses parents comprennent bien l'incidence de ce type d'évaluation.

- l'enseignant (ou l'AESH) a souligné des mots ou phrases-clés dans les consignes ou des énoncés.

ressources attentionnelles

- réduire le nombre questions.

- aide de l'adulte (enseignant, AESH...) pour identifier les données nécessaires à la résolution d'un problème.

- compléter un texte de closure (à trous)

- proposer une dictée à trous pour réduire la charge de travail.

- **lecture des consignes ou du texte à l'élève. (par l'AESH ou un pair)**

- **faire lire le texte à la maison ou en atelier de soutien avant la passation de l'évaluation.**

-...

l'estime de soi

C'est quoi?

Comment?

Et l'évaluation?

Continuer à adapter les textes

Tenter une évaluation à l'oral ou avec une part d'oral

Utilisation de supports adaptés : QCM, textes à trous, schémas ou tableaux à compléter.

Donner plus de temps

Rentabilité
Aménager
Patience
Surcharge
Veillance
Aider
Vigilance
Outils
Adapter
Accompagner

Livres pour la bibliothèque et en classe

Nathan **MOBIDYS**

Dyscool, les livres qui donnent envie de lire aux enfants Dys

Des best-sellers de la littérature de jeunesse, accessibles à tous les enfants

Les livres papier

Les livres numériques

dyscool
lecture facilitée

JOHN GREEN
NOS ÉTOILES CONTRAIRES

OCLRP
DYSKOOL est lauréat du prix OCLRP Acteurs économiques & Handicap 2017

Méthode **FaciliDYS**® **FaciliDYS**®

Livres pour APPRENTIS LECTEURS et LECTEURS EN DIFFICULTÉ

Convient aux lecteurs multi-Dys : Dyslexiques, Dysorthographiques, Dysphasiques... autistes, trisomiques, déficients visuels, FLE...

Collections



Juniors
15 livres



Ados
10 livres



Adultes
6 livres



<http://www.miroirauxtroubles.fr/catalogue>

JOËL ET L'ÉTOILE DE NOËL 13,00 €	MAXOU ET L'ÉTOILE DE NOËL 11,00 €	AURÉA ET L'ORQUE DE NOËL - TOME 4 15,00 €	LILI LA PETITE SOURIS DU PÈRE NOËL 15,00 €

Le Club des DYS

Nadine Brun-Cosme
Ewen Blain

NOUVELLE PREMIÈRE LECTURE aidée

Le cadeau pour Lou



Castor poche

Colibri, une collection de lecture conçue spécialement pour les enfants DYS

- Des livres sur mesure pour faciliter la lecture et réduire la fatigue visuelle
- Des textes écrits en suivant une charte d'écriture établie par une équipe scientifique et pédagogique
- Une grande attention portée à la lisibilité de la mise en page
- Des livres imprimés sur du papier blanc cassé
- Des histoires imaginées par de grands auteurs de littérature jeunesse
- Des ouvrages testés auprès d'enfants DYS

Une collection structurée en 4 niveaux de lecture pour accompagner les enfants DYS dans leur progression.

La bibliothèque Colibri de Belin Éducation passe au numérique ! Les premiers titres de la collection arrivent sur les ordinateurs, tablettes et téléphones

NOS SOURCES

Ecole Inclusive - Le PAP

education.gouv.fr

eduscol.education.fr

Les logiciels

Pdf X Change

Dysvocal

Le ruban du cartable fantastique

Aidodys

Les données sur les troubles:

inserm.fr

Hoptoys.fr

dyscussions

Les pistes pour la classe :

Guides des pratiques

Le cartable fantastique

hoptoys.fr

Unités de sens

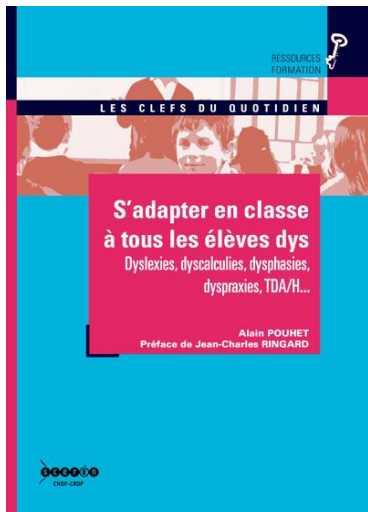
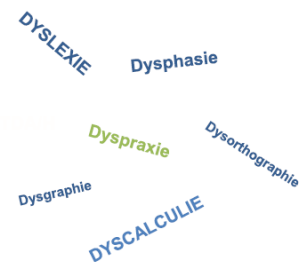
Les cartes mentales

FreeMind

Xmind

Troubles dys
Support des animations pédagogiques pour les enseignants

APEDYS-78



Jean-Philippe Lachaux

Les petites bulles de l'attention

Se concentrer dans un monde de distractions



+ DE 100 000 LECTEURS
LE LIVRE PHÉNOMÈNE !

Odile Jacob

Merci de votre attention !

Merci de votre *attention* !

Merci de votre attention !

